

Tanggal: 24/02/2023

Notifikasi Publik: RSPO Initial Certification MS B Audit untuk Koperasi Unit Desa Tri Daya (Nomor Keanggotaan RSPO: 1-0406-22-000-00)

Kepada Pemangku Kepentingan,

Ini untuk menginformasikan bahwa Koperasi Unit Desa Tri Daya dengan nomor Anggota RSPO 1-0406-22-000-00 telah menunjuk BSI Services Malaysia Sdn Bhd ("BSI Malaysia") untuk melaksanakan Audit Initial Certification (Eligibility, MSA, MSB) Audit akan dilaksanakan di Provinsi Kalimantan Tengah. Pelaksanaan audit akan dimulai pada 27 Maret-1 April 2023 menggunakan persyaratan standar RSPO Independent Smallholder Standard 2019. Jenis rantai pasok adalah Identity Preserved (IP).

Nomor RSPO PO ID untuk Koperasi Unit Desa Tri Daya adalah: RSPO_PO1000015289

Latar belakang organisasi: Organisasi Koperasi Unit Desa Tri Daya berlokasi di Desa Karang Tunggal (SP1H), Jl.Poros Parenggean, Kantor Desa Karang Tunggal RT.06 RW.02, Kecamatan Parenggean, Kabupaten Kotawaringin Timur, Provinsi Kalimantan Tengah 74335, Indonesia. Koperasi Unit Desa Tri Daya didirikan pada tanggal 17 Februari 2022. Anggota organisasi terdiri atas 210 petani swadaya yang mengelola perkebunan kelapa sawit sebanyak 867 persil lahan dengan luas tertanam 711.20 Ha. Petani anggota organisasi Koperasi Unit Desa Tri Daya mendapatkan pelatihan, pembinaan dan pendampingan dari Yayasan Javlec Indonesia. Petani kelapa sawit anggota berkomitmen untuk mendukung kelapa sawit berkelanjutan.

1. Informasi terkait data produksi yang akan dinilai adalah sebagai berikut:

Koperasi Unit Desa Tri Daya		
Nama Organisasi Petani Swadaya		Koperasi Unit Desa Tri Daya
Jumlah anggota organisasi/grup		210 anggota dengan 867 persil lahan
Alamat / Lokasi		Desa Karang Tunggal (SP1H), Jl. Poros Parenggean, Kantor Desa Karang Tunggal RT.06 RW.02, Kecamatan Parenggean, Kabupaten Kotawaringin Timur, Provinsi Kalimantan Tengah 74335, Indonesia
Koordinat GPS (dalam derajat, menit & detik)	Latitude/Garis lintang	0° 30' 51.81" N
	Longitude/Garis bujur	100° 42' 4.30" E
Perkiraan Produksi Tahunan (MT)	CPO	2,800 MT
	PK	700 MT
	FFB/TBS	14,000 MT

2. Informasi mengenai detail sumber pasokan Anggota Petani sebagai berikut:

No	Estate / Kebun / Anggota	Lokasi	Koordinat GPS		Ringkasan Data Area (Ha)		Perkiraan Produksi TBS Tahunan (MT)	Status Liability (L/NL)	Tanggal Bergabung (untuk Petani Swadaya)
			Longitude / Garis bujur	Latitude / Garis lintang	Total Area yang Disertifikasi	Area Tertanam			

Public

1	Abdul Hamid. H. M. Daud Sutrisno 1	Karang Tunggal	112° 51' 25.056" E	1° 59' 41.600" S	1	1	24.96	NL	2021
2	Abdul Hamid. H. M. Daud Sutrisno 2	Karang Tunggal	112° 51' 24.385" E	2° 0' 10.618" S	1	1	22.80	NL	2021
3	Abdul Hamid. H. M. Daud Sutrisno 3	Karang Tunggal	112° 50' 7.316" E	2° 0' 27.334" S	0.75	0.75	0	L	2021
4	Abdul Hamid. H. M. Daud Sutrisno 4	Karang Tunggal	112° 50' 43.139" E	2° 0' 13.406" S	0.25	0.25	5.64	NL	2021
5	Abdul Hamid. H. M. Daud Sutrisno 5	Karang Tunggal	112° 50' 42.897" E	2° 0' 11.797" S	0.25	0.25	6.18	NL	2021
6	Abdul Hamid. H. M. Daud Sutrisno 6	Karang Tunggal	112° 50' 41.546" E	2° 0' 13.648" S	0.25	0.25	6.24	NL	2021
7	Abdul Hamid. H. M. Daud Sutrisno 7	Karang Tunggal	112° 52' 23.903" E	1° 59' 3.505" S	1.07	1.07	25.44	NL	2021
8	Abdul Hamid. H. M. Daud Sutrisno 8	Karang Tunggal	112° 52' 18.897" E	1° 59' 3.374" S	1.96	1.96	43.65	NL	2021
9	Abdul Hamid. H. M. Daud Sutrisno 9	Karang Tunggal	112° 50' 49.254" E	2° 0' 12.323" S	0.25	0.25	4.69	NL	2021
10	Abdul Hamid. H. M. Daud Sutrisno 10	Karang Tunggal	112° 50' 50.841" E	2° 0' 12.521" S	0.25	0.25	5.04	NL	2021
11	Abdul Rohmat 1	Karang Tunggal	112° 51' 54.007" E	1° 59' 27.631" S	0.24	0.24	5.64	NL	2021
12	Abdul Rohmat 2	Karang Tunggal	112° 51' 7.523" E	2° 0' 27.393" S	0.75	0.75	18.72	NL	2021
13	Agoes	Karang Tunggal	112° 50' 38.573" E	2° 0' 46.236" S	0.68	0.68	17.76	NL	2021
14	Agus Riyanto	Karang Tunggal	112° 51' 35.574" E	1° 59' 21.636" S	1	1	23.76	NL	2021
15	Agus Siswanto 1	Karang Tunggal	112° 51' 1.302" E	2° 0' 22.792" S	1	1	24.48	NL	2021
16	Agus Siswanto 2	Karang Tunggal	112° 50' 34.398" E	2° 0' 13.085" S	0.25	0.25	4.32	NL	2021
17	Ahmad Sukemi 1	Karang Tunggal	112° 50' 27.217" E	1° 59' 29.379" S	0.75	0.75	0	L	2021
18	Ahmad Sukemi 2	Karang Tunggal	112° 50' 40.986" E	1° 58' 58.300" S	0.8	0.8	0	NL	2021
19	Akhmad Dzarín 1	Karang Tunggal	112° 51' 47.019" E	1° 59' 27.660" S	0.75	0.75	18.36	NL	2021
20	Akhmad Dzarín 2	Karang Tunggal	112° 51' 42.138" E	2° 0' 29.502" S	1.37	1.37	34.52	NL	2021
21	Akhmad Dzarín 3	Karang Tunggal	112° 51' 40.045" E	2° 0' 25.056" S	1.12	1.12	23.92	NL	2021
22	Akhmad Dzarín 4	Karang Tunggal	112° 51' 32.876" E	2° 0' 19.481" S	1	1	23.76	NL	2021
23	Andri Purwanto Sanjaya	Karang Tunggal	112° 52' 28.016" E	1° 59' 6.484" S	3.22	3.22	87.33	NL	2021
24	Andri Susanto 1	Karang Tunggal	112° 51' 7.748" E	2° 0' 54.854" S	1	1	23.76	NL	2021
25	Andri Susanto 2	Karang Tunggal	112° 50' 24.597" E	2° 0' 44.477" S	0.75	0.75	19.00	NL	2021
26	Ani Purwaningsih 1	Karang Tunggal	112° 51' 52.022" E	1° 58' 58.934" S	1	1	25.44	NL	2021

Public

27	Ani Purwaningsih 2	Karang Tunggal	112° 51' 18.310" E	1° 59' 23.579" S	1	1	19.68	NL	2021
28	Ani Purwaningsih 3	Karang Tunggal	112° 52' 33.299" E	1° 59' 22.944" S	0.96	0.96	19.85	NL	2021
29	Ani Purwaningsih 4	Karang Tunggal	112° 52' 33.529" E	1° 59' 26.150" S	1.568	1.568	33.86	L	2021
30	Ani Purwaningsih 5	Karang Tunggal	112° 52' 36.741" E	1° 59' 24.022" S	0.9062	0.9062	18.70	NL	2021
31	Ani Purwaningsih 6	Karang Tunggal	112° 52' 0.215" E	1° 59' 14.864" S	1.12	1.12	24.61	NL	2021
32	Anwar Musta'in 1	Karang Tunggal	112° 51' 46.860" E	1° 59' 34.944" S	1	1	19.68	NL	2021
33	Anwar Musta'in 2	Karang Tunggal	112° 51' 50.953" E	1° 59' 33.439" S	0.75	0.75	14.76	NL	2021
34	Anwar Musta'in 3	Karang Tunggal	112° 51' 51.520" E	2° 0' 13.908" S	0.75	0.75	15.15	NL	2021
35	Anwar Musta'in 4	Karang Tunggal	112° 51' 55.841" E	1° 59' 39.640" S	0.94	0.94	18.71	NL	2021
36	Anwar Musta'in 5	Karang Tunggal	112° 51' 44.929" E	1° 59' 4.793" S	0.75	0.75	0	L	2021
37	Anwar Musta'in 6	Karang Tunggal	112° 51' 43.342" E	1° 59' 4.649" S	1	1	18.89	NL	2021
38	Anwar Musta'in 7	Karang Tunggal	112° 51' 19.807" E	1° 59' 35.274" S	1	1	22.56	NL	2021
39	Anwar Musta'in 8	Karang Tunggal	112° 51' 16.816" E	1° 59' 33.764" S	1	1	19.63	NL	2021
40	Anwar Musta'in 9	Karang Tunggal	112° 52' 1.005" E	1° 59' 0.401" S	1	1	19.44	NL	2021
41	Ardi Susilo	Karang Tunggal	112° 50' 15.000" E	2° 0' 45.904" S	0.75	0.75	18.9	NL	2021
42	Asep Hendrawan 1	Karang Tunggal	112° 51' 6.607" E	1° 59' 34.746" S	0.25	0.25	18.36	NL	2021
43	Asep Hendrawan 2	Karang Tunggal	112° 51' 13.372" E	1° 59' 49.073" S	0.25	0.25	4.48	NL	2021
44	Asmad	Karang Tunggal	112° 50' 47.770" E	2° 0' 13.816" S	0.11	0.11	2.22	NL	2021
45	Atemo Senen 1	Karang Tunggal	112° 50' 38.556" E	1° 59' 20.363" S	0.75	0.75	0	L	2021
46	Atemo Senen 2	Karang Tunggal	112° 50' 38.999" E	1° 59' 50.319" S	1	1	0	L	2021
47	Badrudin 1	Karang Tunggal	112° 51' 32.314" E	1° 59' 41.823" S	1	1	19.44	NL	2021
48	Badrudin 2	Karang Tunggal	112° 51' 36.623" E	2° 0' 35.344" S	0.75	0.75	18.72	L	2021
49	Badrudin 3	Karang Tunggal	112° 51' 36.241" E	2° 0' 38.612" S	0.75	0.75	18.72	NL	2021
50	Badrudin 4	Karang Tunggal	112° 50' 1.058" E	2° 0' 17.894" S	0.25	0.25	5.64	NL	2021
51	Badrudin 5	Karang Tunggal	112° 51' 17.690" E	2° 0' 13.029" S	0.95	0.95	17.04	L	2021
52	Badrudin	Karang Tunggal	112° 52' 4.601" E	2° 0' 8.778" S	0.75	0.75	15.3	NL	2021

Public

53	Barji 1	Karang Tunggal	112° 51' 4.680" E	1° 59' 11.669" S	0.75	0.75	17.28	NL	2021
54	Barji 2	Karang Tunggal	112° 51' 4.559" E	1° 59' 5.108" S	0.75	0.75	18.72	NL	2021
55	Barjono 1	Karang Tunggal	112° 51' 15.611" E	2° 0' 42.755" S	1	1	20.88	NL	2021
56	Barjono 2	Karang Tunggal	112° 51' 7.295" E	2° 0' 22.632" S	1	1	23.76	NL	2021
57	Barjono 3	Karang Tunggal	112° 51' 6.582" E	2° 0' 35.091" S	0.25	0.25	5.46	NL	2021
58	Basiman 1	Karang Tunggal	112° 51' 25.007" E	1° 58' 58.008" S	1	1	22.32	NL	2021
59	Basiman 2	Karang Tunggal	112° 51' 33.678" E	1° 59' 46.143" S	1	1	22.24	NL	2021
60	Basiman 3	Karang Tunggal	112° 51' 0.104" E	2° 0' 34.299" S	1	1	22.56	NL	2021
61	Basiman 4	Karang Tunggal	112° 51' 1.344" E	1° 59' 33.265" S	1	1	21.6	NL	2021
62	Basiman 5	Karang Tunggal	112° 51' 7.266" E	1° 59' 29.387" S	0.99	0.99	21.82	NL	2021
63	Basiman 6	Karang Tunggal	112° 50' 44.625" E	1° 59' 28.014" S	0.86	0.86	19.51	NL	2021
64	Basiman 7	Karang Tunggal	112° 51' 10.544" E	1° 59' 50.681" S	1	1	25.92	NL	2021
65	Basiman 8	Karang Tunggal	112° 52' 17.437" E	1° 59' 9.822" S	0.75	0.75	17.46	NL	2021
66	Basiman 9	Karang Tunggal	112° 52' 1.904" E	1° 59' 27.466" S	0.25	0.25	3.276	NL	2021
67	Basori 1	Karang Tunggal	112° 51' 14.339" E	1° 58' 58.255" S	0.75	0.75	16.92	NL	2021
68	Basori 2	Karang Tunggal	112° 51' 9.459" E	1° 59' 4.982" S	0.75	0.75	15.84	NL	2021
69	Basori 3	Karang Tunggal	112° 51' 9.580" E	1° 59' 11.530" S	0.75	0.75	16.92	NL	2021
70	Basori 4	Karang Tunggal	112° 51' 2.025" E	1° 58' 58.556" S	0.75	0.75	16.38	NL	2021
71	Basori 5	Karang Tunggal	112° 51' 7.873" E	1° 59' 56.148" S	0.25	0.25	0	NL	2021
72	Basori 6	Karang Tunggal	112° 51' 8.341" E	1° 59' 45.353" S	1.85	1.85	36.30	NL	2021
73	Basori 7	Karang Tunggal	112° 52' 30.232" E	1° 59' 23.423" S	0.25	0.25	5.63	NL	2021
74	Basori 8	Karang Tunggal	112° 52' 19.214" E	1° 59' 26.673" S	1.24	1.24	28.6	NL	2021
75	Basori 9	Karang Tunggal	112° 52' 10.722" E	1° 59' 37.322" S	1.28	1.28	26.01	L	2021
76	Basori 10	Karang Tunggal	112° 52' 17.462" E	1° 59' 38.164" S	2.27	2.27	48.63	NL	2021

Public

77	Basuki 1	Karang Tunggal	112° 50' 8.749" E	2° 0' 36.973" S	0.75	0.75	17.28	NL	2021
78	Basuki 2	Karang Tunggal	112° 50' 6.594" E	2° 0' 22.479" S	0.75	0.75	12.4	NL	2021
79	Boyadi 1	Karang Tunggal	112° 51' 38.311" E	1° 59' 30.440" S	1	1	22.08	NL	2021
80	Boyadi 2	Karang Tunggal	112° 51' 46.955" E	1° 59' 11.531" S	0.75	0.75	16.38	NL	2021
81	Boyadi 3	Karang Tunggal	112° 51' 11.456" E	1° 59' 37.930" S	0.6	0.6	12.59	NL	2021
82	Budiwati 1	Karang Tunggal	112° 51' 5.770" E	1° 59' 5.078" S	0.75	0.75	19.62	NL	2021
83	Budiwati 2	Karang Tunggal	112° 51' 2.211" E	1° 59' 11.765" S	0.75	0.75	14.94	NL	2021
84	Budiwati 3	Karang Tunggal	112° 51' 42.320" E	2° 0' 5.427" S	0.75	0.75	16.56	NL	2021
85	Budiwati 4	Karang Tunggal	112° 52' 2.542" E	1° 59' 32.112" S	0.75	0.75	18.72	L	2021
86	Budiwati 5	Karang Tunggal	112° 51' 33.606" E	2° 0' 11.810" S	0.25	0.25	5.64	NL	2021
87	Budiwati 6	Karang Tunggal	112° 51' 31.515" E	2° 0' 38.058" S	0.25	0.25	3.24	NL	2021
88	Budiwati 7	Karang Tunggal	112° 51' 1.668" E	2° 0' 10.274" S	0.25	0.25	3.456	NL	2021
89	Budiwati 8	Karang Tunggal	112° 51' 8.734" E	1° 59' 46.069" S	0.25	0.25	5.4	NL	2021
90	Budiwati 9	Karang Tunggal	112° 51' 9.125" E	1° 59' 46.777" S	0.75	0.75	17.46	NL	2021
91	Budiwati 10	Karang Tunggal	112° 51' 13.129" E	1° 59' 46.441" S	0.75	0.75	18.72	NL	2021
92	Darmanto	Karang Tunggal	112° 50' 33.513" E	1° 59' 24.372" S	0.75	0.75	18.72	NL	2021
93	Darmi	Karang Tunggal	112° 50' 40.193" E	2° 0' 23.233" S	1	1	19.44	NL	2021
94	Darwati	Karang Tunggal	112° 50' 39.262" E	1° 59' 40.602" S	1	1	21.36	NL	2021
95	Dasimin	Karang Tunggal	112° 50' 54.660" E	2° 0' 23.679" S	1	1	25.92	NL	2021
96	Defika Setiani	Karang Tunggal	112° 52' 7.108" E	1° 59' 15.794" S	0.58	0.58	11.294	NL	2021
97	Dewi Novia Sari 1	Karang Tunggal	112° 51' 38.106" E	2° 0' 3.223" S	0.25	0.25	4.52	NL	2021
98	Dewi Novia Sari 2	Karang Tunggal	112° 51' 5.651" E	2° 0' 13.911" S	0.25	0.25	5.94	NL	2021
99	Dewi Novia Sari 3	Karang Tunggal	112° 51' 8.220" E	2° 0' 14.602" S	0.75	0.75	15.30	NL	2021
100	Didi Jainudin	Karang Tunggal	112° 51' 43.927" E	1° 58' 58.200" S	1	1	22.08	NL	2021

Public

10 1	Edi Purwanto 1	Karang Tunggal	112° 51' 38.937" E	1° 59' 56.312" S	0.75	0.75	16.02	NL	2021
10 2	Edi Purwanto 2	Karang Tunggal	112° 51' 37.421" E	1° 59' 59.193" S	0.75	0.75	15.3	NL	2021
10 3	Edi Santoso	Karang Tunggal	112° 50' 24.451" E	2° 0' 14.735" S	0.25	0.25	3.96	NL	2021
10 4	Edi Sulanti Aceng 1	Karang Tunggal	112° 51' 16.939" E	1° 58' 58.193" S	1	1	26.16	NL	2021
10 5	Edi Sulanti Aceng 2	Karang Tunggal	112° 51' 23.536" E	1° 59' 44.483" S	0.75	0.75	25.2	NL	2021
10 6	Edi Sulanti Aceng 3	Barunan g Miri	112° 51' 48.181" E	2° 0' 4.816" S	1	1	19.44	NL	2021
10 7	Edi Sulanti Aceng 4	Karang Tunggal	112° 51' 11.322" E	2° 0' 52.017" S	0.25	0.25	4.98	NL	2021
10 8	Edi Sulanti Aceng 5	Karang Tunggal	112° 51' 8.870" E	2° 0' 45.246" S	1	1	19.2	NL	2021
10 9	Edi Sulanti Aceng 6	Karang Tunggal	112° 51' 14.861" E	2° 0' 49.188" S	1	1	4.86	NL	2021
11 0	Edi Sulanti Aceng 7	Karang Tunggal	112° 51' 11.696" E	2° 0' 48.818" S	1	1	25.92	NL	2021
11 1	Edi Sulanti Aceng 8	Karang Tunggal	112° 51' 10.901" E	2° 0' 27.844" S	1	1	26.4	NL	2021
11 2	Edi Sulanti Aceng 9	Karang Tunggal	112° 51' 5.398" E	2° 0' 44.784" S	1	1	7.896	NL	2021
11 3	Edi Winarno 1	Karang Tunggal	112° 51' 34.978" E	1° 59' 50.512" S	1	1	20.4	NL	2021
11 4	Edi Winarno 2	Karang Tunggal	112° 52' 2.945" E	1° 59' 46.931" S	0.75	0.75	14.54	NL	2021
11 5	Edi Winarno 3	Karang Tunggal	112° 52' 1.441" E	1° 59' 49.802" S	0.75	0.75	15.62	NL	2021
11 6	Edi Winarno 4	Karang Tunggal	112° 50' 41.115" E	1° 59' 1.138" S	0.82	0.82	16.84	NL	2021
11 7	Edy Suseno 1	Karang Tunggal	112° 51' 10.770" E	1° 59' 4.944" S	0.75	0.75	17.95	NL	2021
11 8	Edy Suseno 2	Karang Tunggal	112° 51' 15.784" E	1° 59' 11.353" S	0.75	0.75	14.86	NL	2021
11 9	Edy Suseno 3	Karang Tunggal	112° 51' 58.505" E	1° 58' 59.522" S	1	1	25.2	NL	2021
12 0	Edy Suseno 4	Karang Tunggal	112° 51' 5.465" E	1° 59' 27.258" S	1	1	25.92	NL	2021
12 1	Edy Suseno 5	Karang Tunggal	112° 50' 52.028" E	2° 0' 24.978" S	1	1	24.48	NL	2021
12 2	Edy Suseno 6	Karang Tunggal	112° 50' 52.825" E	2° 0' 18.502" S	1	1	19.2	NL	2021
12 3	Edy Suseno 7	Karang Tunggal	112° 51' 16.519" E	1° 59' 49.828" S	1.46	1.46	36.14	NL	2021
12 4	Edy Suseno 8	Karang Tunggal	112° 51' 16.180" E	1° 59' 51.030" S	0.37	0.37	9.23	NL	2021

Public

12 5	Edy Suseno 9	Karang Tunggal	112° 51' 4.429" E	1° 59' 18.840" S	0.29	0.29	7.05	NL	2021
12 6	Edy Suseno 10	Karang Tunggal	112° 50' 56.189" E	1° 58' 59.041" S	1.04	1.04	24.61	NL	2021
12 7	Edy Suseno 11	Karang Tunggal	112° 50' 57.969" E	1° 59' 3.777" S	1.41	1.41	31.76	NL	2021
12 8	Edy Suseno 12	Karang Tunggal	112° 51' 15.826" E	1° 59' 15.937" S	1	1	22.54	NL	2021
12 9	Eko Sasmito Basukesti	Karang Tunggal	112° 51' 53.004" E	1° 59' 12.077" S	0.75	0.75	14.55	NL	2021
13 0	Fahrudin 1	Karang Tunggal	112° 51' 30.272" E	2° 0' 6.429" S	1	1	20.88	NL	2021
13 1	Fahrudin 2	Karang Tunggal	112° 51' 5.000" E	2° 0' 19.515" S	1.07	1.07	23.32	NL	2021
13 2	Fahrudin 3	Karang Tunggal	112° 51' 4.904" E	2° 0' 20.293" S	0.23	0.23	5.07	NL	2021
13 3	Fahrudin 4	Karang Tunggal	112° 52' 17.340" E	1° 59' 6.499" S	0.25	0.25	6.01	NL	2021
13 4	Fahrudin 5	Karang Tunggal	112° 50' 51.031" E	1° 59' 3.931" S	1	1	24.72	NL	2021
13 5	Fauzi	Karang Tunggal	112° 51' 15.365" E	1° 59' 36.639" S	1	1	20.64	NL	2021
13 6	Ganiyanto 1	Karang Tunggal	112° 51' 28.004" E	2° 0' 24.190" S	1	1	20.4	NL	2021
13 7	Ganiyanto 2	Karang Tunggal	112° 51' 30.168" E	2° 0' 28.099" S	0.75	0.75	18.18	NL	2021
13 8	Gunawan 1	Karang Tunggal	112° 51' 26.074" E	2° 0' 0.576" S	1	1	25.44	NL	2021
13 9	Gunawan 2	Karang Tunggal	112° 51' 47.967" E	1° 59' 39.123" S	1	1	12.59	NL	2021
14 0	Gunawan 3	Karang Tunggal	112° 51' 9.247" E	2° 0' 42.013" S	0.75	0.75	19.80	NL	2021
14 1	Gunawan 4	Karang Tunggal	112° 50' 16.935" E	2° 0' 25.895" S	0.75	0.75	15.3	L	2021
14 2	H. Sarta 1	Karang Tunggal	112° 51' 10.430" E	2° 0' 31.870" S	1	1	20.4	NL	2021
14 3	H. Sarta 2	Karang Tunggal	112° 51' 10.714" E	2° 0' 29.435" S	0.25	0.25	5.76	NL	2021
14 4	H. Sarta 3	Karang Tunggal	112° 51' 20.358" E	2° 0' 30.162" S	0.25	0.25	4.98	NL	2021
14 5	H. Sarta 4	Karang Tunggal	112° 51' 14.113" E	2° 0' 55.594" S	1	1	25.92	NL	2021
14 6	H. Sarta 5	Karang Tunggal	112° 51' 10.001" E	2° 0' 35.546" S	1	1	24.96	NL	2021
14 7	H. Sarta 6	Karang Tunggal	112° 51' 9.624" E	2° 0' 38.780" S	1	1	19.44	NL	2021
14 8	H. Sarta 7	Karang Tunggal	112° 51' 19.980" E	2° 0' 33.399" S	1	1	19.44	NL	2021
14 9	H. Sarta 8	Karang Tunggal	112° 51' 8.896" E	2° 0' 22.816" S	0.25	0.25	4.98	NL	2021

Public

15 0	H. Sarta 9	Karang Tunggal	112° 51' 10.524" E	2° 0' 31.045" S	0.25	0.25	6.54	NL	2021
15 1	H. Sarta 10	Karang Tunggal	112° 51' 10.240" E	2° 0' 33.520" S	0.25	0.25	6.3	NL	2021
15 2	H. Sarta 11	Karang Tunggal	112° 51' 10.805" E	2° 0' 28.634" S	0.25	0.25	5.94	NL	2021
15 3	H. Sarta 12	Karang Tunggal	112° 51' 6.187" E	2° 0' 38.326" S	0.25	0.25	6.12	NL	2021
15 4	H. Sarta 13	Karang Tunggal	112° 51' 7.422" E	2° 0' 28.186" S	0.25	0.25	5.7	NL	2021
15 5	H. Sarta 14	Karang Tunggal	112° 51' 6.928" E	2° 0' 32.255" S	0.25	0.25	5.28	NL	2021
15 6	H. Sarta 15	Karang Tunggal	112° 51' 7.128" E	2° 0' 30.596" S	1	1	25.44	NL	2021
15 7	H. Sarta 16	Karang Tunggal	112° 51' 7.327" E	2° 0' 28.992" S	2.86	2.86	54.69	NL	2021
15 8	H. Sarta 17	Karang Tunggal	112° 51' 27.148" E	1° 59' 20.705" S	1	1	19.68	NL	2021
15 9	H. Sarta 18	Karang Tunggal	112° 50' 52.965" E	1° 59' 52.383" S	0.25	0.25	4.80	NL	2021
16 0	Hendro Kumoro	Karang Tunggal	112° 50' 49.832" E	1° 59' 14.901" S	0.4	0.4	8.40	NL	2021
16 1	Herbudi 1	Karang Tunggal	112° 51' 8.341" E	1° 59' 11.564" S	0.75	0.75	16.74	NL	2021
16 2	Herbudi 2	Karang Tunggal	112° 51' 32.471" E	1° 59' 34.595" S	1	1	25.92	NL	2021
16 3	Herbudi 3	Karang Tunggal	112° 51' 40.863" E	1° 59' 46.327" S	1	1	25.92	NL	2021
16 4	Herbudi 4	Karang Tunggal	112° 51' 23.390" E	1° 59' 51.804" S	1	1	25.92	NL	2021
16 5	Herbudi 5	Karang Tunggal	112° 51' 42.323" E	1° 58' 58.054" S	0.25	0.25	4.92	NL	2021
16 6	Herbudi 6	Karang Tunggal	112° 51' 5.708" E	1° 59' 50.087" S	0.15	0.15	3.24	NL	2021
16 7	Herbudi 7	Karang Tunggal	112° 51' 3.444" E	1° 59' 47.560" S	1	1	20.36	NL	2021
16 8	Herno Fandri Saptoto	Karang Tunggal	112° 50' 47.958" E	1° 59' 11.408" S	0.6	0.6	11.90	NL	2021
16 9	Ima Irmah 1	Karang Tunggal	112° 50' 41.885" E	1° 59' 21.418" S	0.8322	0.8322	10.20	L	2021
17 0	Ima Irmah 2	Karang Tunggal	112° 50' 43.743" E	1° 59' 19.904" S	0.3936	0.3936	7.24	L	2021
17 1	Ima Irmah 3	Karang Tunggal	112° 50' 43.596" E	1° 59' 23.830" S	0.97	0.97	22.08	L	2021
17 2	Imron Rosidin	Karang Tunggal	112° 50' 45.161" E	1° 59' 32.309" S	0.75	0.75	15.62	NL	2021
17 3	Indar Indanah	Karang Tunggal	112° 52' 24.000" E	1° 59' 17.424" S	1.5	1.5	39.13	NL	2021
17 4	Isi Lestari 1	Karang Tunggal	112° 51' 20.727" E	2° 0' 26.997" S	1	1	15.12	NL	2021

Public

17 5	Isi Lestari 2	Karang Tunggal	112° 51' 11.085" E	2° 0' 26.266" S	0.25	0.25	4.80	NL	2021
17 6	Isi Lestari 3	Karang Tunggal	112° 51' 10.995" E	2° 0' 27.058" S	0.25	0.25	5.28	NL	2021
17 7	Ita Islamiyati 1	Karang Tunggal	112° 51' 18.848" E	2° 0' 0.410" S	1	1	22.32	NL	2021
17 8	Ita Islamiyati 2	Karang Tunggal	112° 50' 28.379" E	2° 0' 37.330" S	0.75	0.75	15.30	L	2021
17 9	Jayus Supriadi 1	Karang Tunggal	112° 51' 51.600" E	1° 59' 25.920" S	1	1	19.20	NL	2021
18 0	Jayus Supriadi 2	Karang Tunggal	112° 51' 22.729" E	1° 59' 36.747" S	0.75	0.75	16.20	NL	2021
18 1	Jayus Supriadi 3	Karang Tunggal	112° 50' 44.355" E	2° 0' 37.440" S	0.75	0.75	17.46	NL	2021
18 2	Jayus Supriadi 4	Karang Tunggal	112° 50' 24.358" E	2° 0' 42.856" S	0.75	0.75	19.62	NL	2021
18 3	Jayus Supriadi 5	Karang Tunggal	112° 50' 42.152" E	2° 0' 41.851" S	0.75	0.75	17.28	NL	2021
18 4	Jemangin 1	Karang Tunggal	112° 51' 54.540" E	2° 0' 8.140" S	1	1	23.04	NL	2021
18 5	Jemangin 2	Karang Tunggal	112° 51' 48.541" E	1° 59' 24.761" S	1	1	21.12	NL	2021
18 6	Jemangin 3	Karang Tunggal	112° 51' 21.870" E	1° 59' 54.683" S	1	1	25.92	NL	2021
18 7	Jemangin 4	Karang Tunggal	112° 51' 27.591" E	1° 59' 57.697" S	1	1	20.88	NL	2021
18 8	Jemangin 5	Karang Tunggal	112° 51' 24.759" E	2° 0' 23.812" S	1	1	24.72	NL	2021
18 9	Jemangin 6	Karang Tunggal	112° 51' 41.738" E	1° 59' 4.504" S	1	1	22.32	NL	2021
19 0	Jemangin 7	Karang Tunggal	112° 51' 42.753" E	1° 59' 11.151" S	1	1	20.88	NL	2021
19 1	Jemangin 8	Karang Tunggal	112° 51' 36.691" E	1° 59' 15.518" S	1	1	21.36	NL	2021
19 2	Jemangin 9	Karang Tunggal	112° 51' 37.924" E	1° 59' 10.714" S	1	1	15.79	NL	2021
19 3	Jemangin 10	Karang Tunggal	112° 50' 13.421" E	2° 0' 10.065" S	0.22	0.22	5.34	NL	2021
19 4	Jemangin 11	Karang Tunggal	112° 51' 2.199" E	1° 59' 35.817" S	0.24	0.24	5.13	NL	2021
19 5	Jemangin 12	Karang Tunggal	112° 50' 59.213" E	1° 59' 41.248" S	0.24	0.24	5.04	NL	2021
19 6	Jemangin 13	Karang Tunggal	112° 51' 1.550" E	1° 59' 45.519" S	0.25	0.25	6.31	NL	2021
19 7	Jemangin 14	Karang Tunggal	112° 51' 0.769" E	1° 59' 44.095" S	0.24	0.24	5.66	NL	2021
19 8	Jemangin 15	Karang Tunggal	112° 50' 56.766" E	1° 59' 42.048" S	0.25	0.25	5.4	NL	2021
19 9	Jemangin 16	Karang Tunggal	112° 51' 13.527" E	1° 59' 47.151" S	0.25	0.25	5.34	NL	2021

Public

20 0	Jemangin 17	Karang Tunggal	112° 51' 15.459" E	1° 59' 47.452" S	0.75	0.75	18.49	NL	2021
20 1	Jiyat 1	Karang Tunggal	112° 51' 2.055" E	2° 0' 16.327" S	1	1	22.32	NL	2021
20 2	Jiyat 2	Karang Tunggal	112° 50' 3.722" E	2° 0' 36.071" S	0.75	0.75	6.12	NL	2021
20 3	Jumadar Among 1	Karang Tunggal	112° 51' 43.464" E	1° 59' 47.692" S	0.75	0.75	18.18	L	2021
20 4	Jumadar Among 2	Karang Tunggal	112° 51' 38.497" E	1° 59' 23.175" S	1	1	24	NL	2021
20 5	Jumadar Among 3	Karang Tunggal	112° 51' 39.482" E	1° 59' 20.109" S	0.48	0.48	10.54	NL	2021
20 6	Jumari 1	Karang Tunggal	112° 51' 11.265" E	2° 0' 24.693" S	0.75	0.75	14.28	NL	2021
20 7	Jumari 2	Karang Tunggal	112° 50' 23.428" E	1° 59' 41.650" S	0.24	0.24	4.88	NL	2021
20 8	Jumari 3	Karang Tunggal	112° 50' 19.421" E	1° 59' 36.607" S	1	1	19.2	NL	2021
20 9	Jumari 4	Karang Tunggal	112° 50' 16.814" E	1° 59' 18.898" S	1	1	22.08	NL	2021
21 0	Jumari 5	Karang Tunggal	112° 50' 24.683" E	1° 59' 31.399" S	0.75	0.75	19.69	NL	2021
21 1	Jumawan 1	Karang Tunggal	112° 51' 47.510" E	2° 0' 0.796" S	0.75	0.75	15.12	NL	2021
21 2	Jumawan 2	Karang Tunggal	112° 51' 44.199" E	1° 59' 26.176" S	0.75	0.75	14.76	NL	2021
21 3	Jumawan 3	Karang Tunggal	112° 51' 40.187" E	2° 0' 4.311" S	1	1	23.28	NL	2021
21 4	Jumawan 4	Karang Tunggal	112° 51' 14.023" E	1° 59' 23.196" S	1	1	23.00	NL	2021
21 5	Jumawan 5	Karang Tunggal	112° 50' 23.411" E	1° 59' 32.405" S	0.75	0.75	19.62	NL	2021
21 6	Jumawan 6	Karang Tunggal	112° 50' 59.093" E	1° 59' 46.325" S	1	1	25.92	NL	2021
21 7	Jumawan 7	Karang Tunggal	112° 50' 57.835" E	1° 58' 58.928" S	0.5	0.5	10.98	NL	2021
21 8	Jumawan 8	Karang Tunggal	112° 50' 55.521" E	1° 59' 49.895" S	0.24	0.24	5.43	NL	2021
21 9	Jumi'at	Karang Tunggal	112° 51' 21.795" E	2° 0' 46.754" S	1	1	24.24	NL	2021
22 0	Kamirah 1	Karang Tunggal	112° 51' 3.212" E	1° 58' 58.506" S	0.75	0.75	19.44	NL	2021
22 1	Kamirah 2	Karang Tunggal	112° 51' 4.438" E	1° 58' 58.475" S	0.75	0.75	19.62	NL	2021
22 2	Kamirah 3	Karang Tunggal	112° 51' 47.705" E	1° 58' 52.016" S	1	1	20.64	NL	2021
22 3	Kamirah 4	Karang Tunggal	112° 50' 58.524" E	1° 59' 34.820" S	0.25	0.25	5.10	NL	2021

Public

22 4	Kamirah 5	Karang Tunggal	112° 50' 51.289" E	1° 59' 35.070" S	0.25	0.25	5.70	NL	2021
22 5	Kamirah 6	Karang Tunggal	112° 51' 4.541" E	1° 59' 40.097" S	0.25	0.25	6.36	NL	2021
22 6	Kamirah 7	Karang Tunggal	112° 51' 2.318" E	1° 59' 41.850" S	1	1	19.20	NL	2021
22 7	Kamirah 8	Karang Tunggal	112° 51' 0.000" E	1° 59' 42.674" S	1	1	20.16	NL	2021
22 8	Kantiran 1	Karang Tunggal	112° 50' 13.757" E	1° 59' 45.176" S	1	1	24.24	L	2021
22 9	Kantiran 2	Karang Tunggal	112° 50' 18.331" E	1° 59' 45.700" S	1	1	24.24	L	2021
23 0	Kardiman 1	Karang Tunggal	112° 51' 30.829" E	1° 59' 44.642" S	1	1	22.08	NL	2021
23 1	Kardiman 2	Karang Tunggal	112° 51' 57.335" E	1° 59' 36.792" S	0.75	0.75	0	L	2021
23 2	Kardiman 3	Karang Tunggal	112° 51' 55.205" E	1° 59' 35.672" S	0.75	0.75	19.62	NL	2021
23 3	Kardiman 4	Karang Tunggal	112° 51' 36.332" E	1° 59' 10.568" S	1	1	20.40	NL	2021
23 4	Karjiyo 1	Karang Tunggal	112° 51' 15.535" E	1° 58' 58.235" S	0.75	0.75	18.90	NL	2021
23 5	Karjiyo 2	Karang Tunggal	112° 51' 3.455" E	1° 59' 11.708" S	0.75	0.75	18.90	NL	2021
23 6	Karjiyo 3	Karang Tunggal	112° 51' 48.835" E	2° 0' 8.833" S	0.75	0.75	17.97	NL	2021
23 7	Karjiyo 4	Karang Tunggal	112° 51' 47.024" E	2° 0' 22.500" S	0.75	0.75	16.38	NL	2021
23 8	Karjiyo 5	Karang Tunggal	112° 51' 31.895" E	2° 0' 34.791" S	0.75	0.75	18.36	NL	2021
23 9	Karjiyo 6	Karang Tunggal	112° 51' 29.422" E	2° 0' 34.501" S	0.75	0.75	18.72	NL	2021
24 0	Karjiyo 7	Karang Tunggal	112° 51' 29.042" E	2° 0' 37.768" S	0.75	0.75	14.40	NL	2021
24 1	Karjiyo 8	Karang Tunggal	112° 51' 33.471" E	2° 0' 41.564" S	0.75	0.75	0	L	2021
24 2	Karjiyo 9	Karang Tunggal	112° 51' 28.666" E	2° 0' 41.002" S	0.75	0.75	0	L	2021
24 3	Karjiyo 10	Karang Tunggal	112° 51' 46.951" E	2° 0' 30.065" S	0.75	0.75	18.00	NL	2021
24 4	Karjiyo 11	Karang Tunggal	112° 51' 10.664" E	2° 0' 23.031" S	1	1	19.20	NL	2021
24 5	Karjiyo 12	Karang Tunggal	112° 51' 16.909" E	1° 59' 41.026" S	0.75	0.75	17.46	NL	2021
24 6	Karjiyo 13	Karang Tunggal	112° 50' 29.243" E	1° 59' 21.579" S	0.23	0.23	0	NL	2021
24 7	Karjiyo 14	Karang Tunggal	112° 50' 58.705" E	1° 59' 45.612" S	0.75	0.75	16.56	NL	2021

Public

24 8	Karjiyo 15	Karang Tunggal	112° 51' 6.835" E	1° 58' 51.960" S	0.25	0.25	5.16	NL	2021
24 9	Karjiyo 16	Karang Tunggal	112° 52' 7.423" E	1° 59' 0.476" S	0.96	0.96	21.84	NL	2021
25 0	Karjiyo 17	Karang Tunggal	112° 52' 1.140" E	1° 59' 9.984" S	0.97	0.97	22.08	NL	2021
25 1	Karno 1	Karang Tunggal	112° 51' 15.836" E	2° 0' 6.118" S	1	1	19.68	NL	2021
25 2	Karno 2	Karang Tunggal	112° 51' 21.723" E	2° 0' 1.925" S	1	1	22.08	NL	2021
25 3	Karno 3	Karang Tunggal	112° 50' 27.420" E	2° 0' 30.890" S	0.75	0.75	8.82	NL	2021
25 4	Karno 4	Karang Tunggal	112° 50' 47.719" E	2° 0' 1.789" S	0.25	0.25	1.29	NL	2021
25 5	Karno 5	Karang Tunggal	112° 52' 9.186" E	1° 59' 9.978" S	1.92	1.92	37.30	NL	2021
25 6	Kasroni 1	Karang Tunggal	112° 51' 13.022" E	1° 59' 59.172" S	1	1	25.68	NL	2021
25 7	Kasroni 2	Karang Tunggal	112° 52' 1.682" E	2° 0' 8.490" S	0.94	0.94	16.43	NL	2021
25 8	Katimun 1	Karang Tunggal	112° 51' 12.532" E	1° 59' 27.956" S	1	1	21.84	NL	2021
25 9	Katimun 2	Karang Tunggal	112° 51' 15.431" E	1° 59' 23.978" S	1	1	26.15	NL	2021
26 0	Katimun 3	Karang Tunggal	112° 51' 12.608" E	1° 59' 22.514" S	1	1	19.58	NL	2021
26 1	Katimun 4	Karang Tunggal	112° 50' 26.886" E	2° 0' 49.094" S	0.75	0.75	18.72	NL	2021
26 2	Katimun 5	Karang Tunggal	112° 51' 6.098" E	1° 59' 42.942" S	0.25	0.25	5.76	L	2021
26 3	Katimun 6	Karang Tunggal	112° 51' 5.318" E	1° 59' 41.518" S	0.25	0.25	6.36	L	2021
26 4	Katimun 7	Karang Tunggal	112° 51' 10.398" E	1° 59' 22.423" S	0.86	0.86	17.93	NL	2021
26 5	Katimun 8	Karang Tunggal	112° 51' 0.098" E	1° 59' 51.658" S	1.63	1.63	37.55	NL	2021
26 6	Katimun 9	Karang Tunggal	112° 51' 1.824" E	1° 59' 55.679" S	0.34	0.34	4.70	NL	2021
26 7	Klendran 1	Karang Tunggal	112° 50' 25.460" E	1° 59' 24.586" S	0.75	0.75	18.90	NL	2021
26 8	Klendran 2	Karang Tunggal	112° 50' 28.477" E	1° 59' 28.377" S	0.75	0.75	14.40	NL	2021
26 9	Klendran 3	Karang Tunggal	112° 50' 1.805" E	1° 59' 44.391" S	1	1	23.99	NL	2021
27 0	Kudiyono 1	Karang Tunggal	112° 51' 26.546" E	2° 0' 34.165" S	1	1	0	NL	2021
27 1	Kudiyono 2	Karang Tunggal	112° 51' 39.051" E	2° 0' 35.628" S	0.75	0.75	15.66	NL	2021

Public

27 2	Kurnia Indriyanti	Karang Tunggal	112° 50' 58.995" E	1° 59' 13.755" S	0.92	0.92	21.10	NL	2021
27 3	Laren Al Aziz	Bukit Harapan	112° 52' 9.602" E	1° 59' 53.059" S	1.95	1.95	47.68	NL	2021
27 4	Lasimun 1	Karang Tunggal	112° 50' 43.762" E	2° 0' 41.617" S	0.75	0.75	16.38	NL	2021
27 5	Lasimun 2	Karang Tunggal	112° 50' 46.036" E	2° 0' 24.002" S	1	1	23.04	NL	2021
27 6	Lasimun 3	Karang Tunggal	112° 50' 21.236" E	2° 0' 17.093" S	1.15	1.15	27.77	NL	2021
27 7	Lasimun 4	Karang Tunggal	112° 51' 56.544" E	2° 0' 18.072" S	0.25	0.25	5.28	L	2021
27 8	Lasimun 5	Karang Tunggal	112° 50' 48.314" E	2° 0' 25.716" S	0.35	0.35	7.10	NL	2021
27 9	Lasiyem 1	Karang Tunggal	112° 51' 42.360" E	1° 59' 43.485" S	1	1	22.80	NL	2021
28 0	Lasiyem 2	Karang Tunggal	112° 50' 52.496" E	2° 0' 10.808" S	0.25	0.25	2.20	NL	2021
28 1	Lesmiatun 1	Karang Tunggal	112° 50' 15.782" E	1° 59' 47.725" S	1	1	0	L	2021
28 2	Lesmiatun 2	Karang Tunggal	112° 50' 18.855" E	1° 59' 41.126" S	1	1	0	L	2021
28 3	Lesmiatun 3	Karang Tunggal	112° 50' 30.331" E	1° 59' 31.999" S	1	1	0	L	2021
28 4	Loso 1	Karang Tunggal	112° 51' 47.733" E	1° 59' 49.918" S	0.75	0.75	18.00	NL	2021
28 5	Loso 2	Karang Tunggal	112° 51' 41.983" E	1° 59' 50.513" S	0.75	0.75	0	L	2021
28 6	Loso 3	Karang Tunggal	112° 51' 48.390" E	1° 59' 53.849" S	0.75	0.75	18.36	NL	2021
28 7	Loso 4	Karang Tunggal	112° 51' 12.069" E	2° 0' 45.619" S	1	1	21.84	NL	2021
28 8	Loso 5	Karang Tunggal	112° 51' 37.915" E	2° 0' 45.362" S	0.75	0.75	17.46	NL	2021
28 9	Loso 6	Karang Tunggal	112° 51' 43.945" E	2° 0' 55.828" S	0.25	0.25	6.60	L	2021
29 0	Loso 7	Karang Tunggal	112° 51' 6.573" E	2° 0' 25.285" S	0.25	0.25	6.48	L	2021
29 1	Loso 8	Karang Tunggal	112° 51' 7.374" E	2° 0' 25.380" S	0.95	0.95	20.10	NL	2021
29 2	Loso 9	Karang Tunggal	112° 52' 4.177" E	1° 59' 0.442" S	0.75	0.75	14.76	NL	2021
29 3	M. Hayin 1	Karang Tunggal	112° 50' 50.005" E	2° 0' 14.857" S	1	1	23.28	NL	2021
29 4	M. Hayin 2	Karang Tunggal	112° 50' 28.719" E	1° 59' 15.749" S	0.75	0.75	14.94	NL	2021
29 5	M. Hayin 3	Karang Tunggal	112° 52' 10.465" E	1° 58' 54.830" S	0.51	0.51	9.83	NL	2021

Public

29 6	M. Hayin 4	Karang Tunggal	112° 52' 15.444" E	1° 58' 56.787" S	1.21	1.21	29.24	NL	2021
29 7	M. Hayin 5	Karang Tunggal	112° 51' 56.871" E	2° 0' 28.551" S	2	2	44.64	NL	2021
29 8	Marka 1	Karang Tunggal	112° 51' 58.001" E	1° 59' 40.768" S	0.75	0.75	16.01	NL	2021
29 9	Marka 2	Karang Tunggal	112° 51' 45.747" E	1° 59' 11.421" S	0.75	0.75	20.16	NL	2021
30 0	Marka 3	Karang Tunggal	112° 51' 28.583" E	1° 59' 17.858" S	1	1	24.24	NL	2021
30 1	Marka 4	Karang Tunggal	112° 50' 58.990" E	2° 0' 3.048" S	0.25	0.25	1.06	NL	2021
30 2	Marsono 1	Karang Tunggal	112° 51' 18.574" E	2° 0' 16.579" S	0.25	0.25	6.54	NL	2021
30 3	Marsono 2	Karang Tunggal	112° 51' 15.988" E	2° 0' 39.522" S	1	1	22.8	NL	2021
30 4	Marsono 3	Karang Tunggal	112° 51' 14.487" E	2° 0' 52.387" S	0.25	0.25	6.54	NL	2021
30 5	Marsono 4	Karang Tunggal	112° 51' 20.946" E	2° 0' 16.858" S	0.25	0.25	5.28	NL	2021
30 6	Marsono 5	Karang Tunggal	112° 51' 20.142" E	2° 0' 16.759" S	0.25	0.25	5.16	NL	2021
30 7	Marsono 6	Karang Tunggal	112° 51' 19.361" E	2° 0' 16.670" S	0.25	0.25	6.18	NL	2021
30 8	Marsono 7	Karang Tunggal	112° 51' 14.594" E	2° 0' 16.117" S	1	1	22.08	NL	2021
30 9	Marsono 8	Karang Tunggal	112° 51' 0.995" E	2° 0' 53.994" S	1	1	19.20	NL	2021
31 0	Marsono 9	Karang Tunggal	112° 51' 10.023" E	2° 0' 4.878" S	0.25	0.25	6.48	NL	2021
31 1	Marsono 10	Karang Tunggal	112° 50' 13.142" E	2° 0' 2.314" S	0.25	0.25	6.60	NL	2021
31 2	Marsono 11	Karang Tunggal	112° 51' 21.019" E	2° 0' 13.417" S	0.25	0.25	5.88	NL	2021
31 3	Marsono 12	Karang Tunggal	112° 51' 15.318" E	2° 0' 12.750" S	0.25	0.25	5.70	NL	2021
31 4	Marsono 13	Karang Tunggal	112° 51' 14.532" E	2° 0' 12.660" S	0.25	0.25	21.14	NL	2021
31 5	Marsono 14	Karang Tunggal	112° 50' 54.399" E	2° 0' 1.341" S	0.12	0.12	2.47	NL	2021
31 6	Marsono 15	Karang Tunggal	112° 50' 44.508" E	2° 0' 11.555" S	0.25	0.25	0	L	2021
31 7	Marsono 16	Karang Tunggal	112° 50' 54.227" E	2° 0' 2.944" S	1	1	24.24	NL	2021
31 8	Marsono 17	Karang Tunggal	112° 51' 21.854" E	2° 0' 13.491" S	1	1	20.08	L	2021
31 9	Miftah Asrofil Umar 1	Karang Tunggal	112° 50' 22.939" E	1° 59' 26.590" S	0.75	0.75	16.38	NL	2021

Public

32 0	Miftah Asrofil Umar 2	Karang Tunggal	112° 50' 16.872" E	1° 59' 38.632" S	1	1	24.96	NL	2021
32 1	Minita Suryani	Palangka	112° 52' 32.387" E	1° 59' 10.210" S	4.23	4.23	91.24	NL	2021
32 2	Misdi	Karang Tunggal	112° 51' 42.871" E	1° 59' 21.777" S	1	1	20.40	NL	2021
32 3	Misdiyono 1	Karang Tunggal	112° 50' 33.021" E	1° 59' 18.577" S	0.75	0.75	17.82	NL	2021
32 4	Misdiyono 2	Karang Tunggal	112° 50' 42.359" E	1° 59' 34.576" S	0.86	0.86	0	L	2021
32 5	Misdiyono 3	Karang Tunggal	112° 50' 10.502" E	1° 59' 23.829" S	1.73	1.73	35.62	NL	2021
32 6	Misni 1	Karang Tunggal	112° 51' 13.582" E	2° 0' 32.653" S	1	1	26.66	NL	2021
32 7	Misni 2	Karang Tunggal	112° 50' 36.970" E	2° 0' 23.715" S	1	1	24.72	NL	2021
32 8	Misni 3	Karang Tunggal	112° 50' 43.400" E	2° 0' 22.751" S	0.75	0.75	16.74	NL	2021
32 9	Misni 4	Karang Tunggal	112° 50' 34.711" E	2° 0' 30.632" S	0.91	0.91	18.86	NL	2021
33 0	Misni 5	Karang Tunggal	112° 50' 44.362" E	2° 0' 29.198" S	1.03	1.03	26.77	NL	2021
33 1	Misni 6	Karang Tunggal	112° 50' 45.368" E	2° 0' 41.372" S	1	1	21.60	NL	2021
33 2	Misni 7	Karang Tunggal	112° 52' 7.265" E	1° 59' 13.202" S	1	1	21.60	NL	2021
33 3	Misni 8	Karang Tunggal	112° 52' 20.645" E	1° 59' 13.253" S	1	1	24.72	NL	2021
33 4	Misron 1	Karang Tunggal	112° 51' 15.467" E	2° 0' 19.063" S	0.25	0.25	5.10	NL	2021
33 5	Misron 2	Karang Tunggal	112° 51' 15.563" E	2° 0' 18.240" S	0.25	0.25	5.10	NL	2021
33 6	Moch. Sururudin 1	Karang Tunggal	112° 51' 15.234" E	2° 0' 45.989" S	0.75	0.75	16.38	NL	2021
33 7	Moch. Sururudin 2	Karang Tunggal	112° 51' 44.319" E	2° 0' 52.629" S	2	2	44.64	NL	2021
33 8	Moch. Sururudin 3	Karang Tunggal	112° 51' 32.273" E	2° 0' 31.554" S	1.98	1.98	44.66	NL	2021
33 9	Moch. Sururudin 4	Karang Tunggal	112° 50' 59.314" E	2° 0' 40.761" S	1.25	1.25	30.60	NL	2021
34 0	Moch. Sururudin 5	Karang Tunggal	112° 50' 23.691" E	2° 0' 49.566" S	1	1	21.84	NL	2021
34 1	Moch. Sururudin 6	Karang Tunggal	112° 50' 35.014" E	1° 59' 10.686" S	0.75	0.75	24.72	NL	2021
34 2	Moch. Sururudin 7	Karang Tunggal	112° 51' 56.867" E	2° 0' 25.351" S	1	1	24.48	NL	2021
34 3	Moch. Sururudin 8	Karang Tunggal	112° 51' 56.774" E	2° 0' 22.157" S	0.75	0.75	17.46	NL	2021
34 4	Moch. Sururudin 9	Karang Tunggal	112° 50' 37.631" E	1° 59' 8.174" S	0.75	0.75	16.74	NL	2021

Public

34 5	Moch. Sururudin 10	Karang Tunggal	112° 51' 18.529" E	2° 0' 13.124" S	0.25	0.25	6.24	NL	2021
34 6	Mochamad Faozi 1	Karang Tunggal	112° 51' 18.844" E	2° 0' 43.133" S	0.25	0.25	5.10	NL	2021
34 7	Mochamad Faozi 2	Karang Tunggal	112° 51' 11.175" E	2° 0' 25.475" S	1	1	26.16	NL	2021
34 8	Muchamad Afandi 1	Karang Tunggal	112° 51' 19.222" E	2° 0' 39.899" S	1	1	15.26	NL	2021
34 9	Muchamad Afandi 2	Karang Tunggal	112° 50' 20.500" E	2° 0' 50.046" S	0.75	0.75	17.82	NL	2021
35 0	Muchamad Afandi 3	Karang Tunggal	112° 51' 16.886" E	2° 0' 12.930" S	0.97	0.97	25.12	NL	2021
35 1	Muchamad Afandi 4	Karang Tunggal	112° 51' 19.365" E	2° 0' 13.222" S	0.79	0.79	20.77	NL	2021
35 2	Muchamad Afandi 5	Karang Tunggal	112° 52' 3.913" E	1° 58' 57.268" S	0.78	0.78	18.06	NL	2021
35 3	Muchamad Afandi 6	Karang Tunggal	112° 52' 0.931" E	1° 58' 57.300" S	0.25	0.25	6.54	NL	2021
35 4	Muchamad Afandi 7	Karang Tunggal	112° 52' 1.654" E	1° 58' 53.960" S	0.25	0.25	6.06	NL	2021
35 5	Mudiwiyono (Jumadi) 1	Karang Tunggal	112° 50' 33.270" E	2° 0' 20.972" S	1	1	30.96	NL	2021
35 6	Mudiwiyono (Jumadi) 2	Karang Tunggal	112° 50' 12.124" E	2° 0' 26.615" S	1	1	24.96	NL	2021
35 7	Mudiwiyono (Jumadi) 3	Karang Tunggal	112° 50' 17.417" E	2° 0' 29.120" S	0.75	0.75	14.40	L	2021
35 8	Mudiwiyono (Jumadi) 4	Karang Tunggal	112° 50' 7.075" E	2° 0' 25.724" S	0.75	0.75	15.84	L	2021
35 9	Mudiwiyono (Jumadi) 5	Karang Tunggal	112° 50' 49.611" E	2° 0' 18.106" S	0.75	0.75	15.30	L	2021
36 0	Mugiyono	Karang Tunggal	112° 51' 48.162" E	1° 59' 11.638" S	0.75	0.75	15.66	NL	2021
36 1	Muhajirin 1	Karang Tunggal	112° 51' 24.909" E	1° 59' 48.925" S	1	1	19.68	NL	2021
36 2	Muhajirin 2	Karang Tunggal	112° 50' 18.616" E	2° 0' 37.162" S	0.75	0.75	15.12	L	2021
36 3	Muhajirin 3	Karang Tunggal	112° 50' 29.099" E	2° 0' 42.151" S	0.75	0.75	16.20	L	2021
36 4	Muhajirin 4	Karang Tunggal	112° 50' 14.284" E	1° 59' 20.906" S	0.75	0.75	14.76	NL	2021
36 5	Muhajirin 5	Karang Tunggal	112° 50' 15.551" E	1° 59' 19.906" S	0.75	0.75	15.48	NL	2021
36 6	Muhammad Choirul Anas 1	Karang Tunggal	112° 51' 45.375" E	1° 59' 37.763" S	1	1	21.36	NL	2021
36 7	Muhammad Choirul Anas 2	Karang Tunggal	112° 51' 24.042" E	2° 0' 27.384" S	1	1	21.84	NL	2021
36 8	Muhammad Choirul Anas 3	Karang Tunggal	112° 51' 23.675" E	2° 0' 30.549" S	1	1	24.48	NL	2021
36 9	Muhammad Choirul Anas 4	Karang Tunggal	112° 51' 8.123" E	2° 0' 51.644" S	1	1	19.92	NL	2021

Public

370	Muhammad Choirul Anas 5	Karang Tunggal	112° 51' 4.225" E	2° 0' 54.387" S	0.25	0.25	3.84	NL	2021
371	Muhammad Choirul Anas 6	Karang Tunggal	112° 51' 3.823" E	2° 0' 24.899" S	1	1	23.52	NL	2021
372	Muin Sihaloho 1	Karang Tunggal	112° 51' 48.539" E	2° 0' 19.604" S	0.75	0.75	19.08	NL	2021
373	Muin Sihaloho 2	Karang Tunggal	112° 51' 49.692" E	2° 0' 1.937" S	0.75	0.75	16.20	NL	2021
374	Muin Sihaloho 3	Karang Tunggal	112° 51' 23.299" E	2° 0' 33.787" S	1	1	25.92	NL	2021
375	Muin Sihaloho 4	Karang Tunggal	112° 51' 37.002" E	2° 0' 32.109" S	0.75	0.75	18.18	NL	2021
376	Muin Sihaloho 5	Karang Tunggal	112° 51' 16.202" E	2° 0' 16.302" S	0.25	0.25	6.24	NL	2021
377	Muin Sihaloho 6	Karang Tunggal	112° 51' 4.617" E	2° 0' 51.179" S	1	1	23.28	NL	2021
378	Muin Sihaloho 7	Karang Tunggal	112° 50' 58.920" E	2° 0' 43.992" S	1	1	24.24	NL	2021
379	Muin Sihaloho 8	Karang Tunggal	112° 51' 7.030" E	2° 0' 31.426" S	0.26	0.26	5.11	NL	2021
380	Muin Sihaloho 9	Karang Tunggal	112° 50' 33.751" E	2° 0' 24.198" S	1	1	24.24	NL	2021
381	Muin Sihaloho 10	Karang Tunggal	112° 50' 15.933" E	1° 59' 26.928" S	1	1	25.45	NL	2021
382	Muin Sihaloho 11	Karang Tunggal	112° 50' 40.030" E	1° 59' 51.582" S	1	1	8.29	NL	2021
383	Muin Sihaloho 12	Karang Tunggal	112° 50' 26.943" E	1° 59' 36.857" S	1	1	23.28	NL	2021
384	Mujiyo 1	Kereng Bengkiri	112° 51' 4.804" E	2° 0' 21.119" S	0.23	0.23	5.18	NL	2021
385	Mujiyo 2	Kereng Bengkiri	112° 51' 7.165" E	2° 0' 5.901" S	0.21	0.21	5.62	NL	2021
386	Mujiyo 3	Kereng Bengkiri	112° 51' 5.565" E	2° 0' 5.713" S	0.2	0.2	4.37	NL	2021
387	Munajat 1	Karang Tunggal	112° 51' 41.494" E	2° 0' 12.277" S	0.75	0.75	15.48	NL	2021
388	Munajat 2	Karang Tunggal	112° 51' 39.992" E	2° 0' 15.143" S	0.75	0.75	18.54	NL	2021
389	Munajat 3	Karang Tunggal	112° 51' 43.678" E	2° 0' 13.414" S	0.75	0.75	16.38	NL	2021
390	Munajat 4	Karang Tunggal	112° 51' 28.893" E	2° 0' 2.062" S	1	1	25.68	NL	2021
391	Munajat 5	Karang Tunggal	112° 51' 39.320" E	2° 0' 11.146" S	0.75	0.75	15.12	NL	2021
392	Munajat 6	Karang Tunggal	112° 51' 38.670" E	2° 0' 38.896" S	0.75	0.75	0	NL	2021
393	Murdi 1	Karang Tunggal	112° 51' 41.393" E	2° 0' 35.902" S	0.7	0.7	9.92	NL	2021

Public

39 4	Murdi 2	Karang Tunggal	112° 50' 12.364" E	2° 0' 28.231" S	0.75	0.75	16.81	NL	2021
39 5	Murdi 3	Karang Tunggal	112° 50' 35.702" E	2° 0' 42.815" S	0.75	0.75	0	L	2021
39 6	Murdi 4	Karang Tunggal	112° 50' 31.627" E	2° 0' 48.376" S	0.75	0.75	17.64	NL	2021
39 7	Murdi 5	Karang Tunggal	112° 50' 41.069" E	1° 58' 59.705" S	0.63	0.63	8.94	NL	2021
39 8	Murdi 6	Karang Tunggal	112° 50' 26.807" E	1° 59' 1.454" S	0.75	0.75	16.20	L	2021
39 9	Musiran 1	Karang Tunggal	112° 51' 23.071" E	2° 0' 6.276" S	1	1	24.24	NL	2021
40 0	Musiran 2	Karang Tunggal	112° 51' 11.440" E	2° 0' 7.451" S	1	1	25.44	NL	2021
40 1	Mustofa 1	Karang Tunggal	112° 51' 31.053" E	1° 59' 30.217" S	0.8175	0.8175	18.08	NL	2021
40 2	Mustofa 2	Karang Tunggal	112° 51' 51.615" E	1° 59' 37.433" S	0.75	0.75	18.18	NL	2021
40 3	Mustofa 3	Karang Tunggal	112° 51' 49.448" E	1° 59' 36.303" S	0.75	0.75	16.20	NL	2021
40 4	Mustofa 4	Karang Tunggal	112° 51' 46.205" E	2° 0' 36.464" S	1	1	24.24	NL	2021
40 5	Mustofa 5	Karang Tunggal	112° 51' 43.771" E	2° 0' 36.179" S	0.75	0.75	18.40	NL	2021
40 6	Mustofa 6	Karang Tunggal	112° 51' 41.014" E	2° 0' 39.169" S	0.75	0.75	19.70	NL	2021
40 7	Mustofa 7	Karang Tunggal	112° 51' 29.800" E	2° 0' 31.264" S	0.75	0.75	16.20	NL	2021
40 8	Mustofa 8	Karang Tunggal	112° 51' 32.642" E	2° 0' 28.389" S	0.75	0.75	18.36	NL	2021
40 9	Mustofa 9	Karang Tunggal	112° 50' 53.212" E	2° 0' 36.742" S	0.75	0.75	18.18	NL	2021
41 0	Mustofa 10	Karang Tunggal	112° 50' 52.817" E	2° 0' 39.973" S	1	1	24.24	NL	2021
41 1	Mustofa 11	Karang Tunggal	112° 51' 34.102" E	2° 0' 25.823" S	1	1	23.76	NL	2021
41 2	Mustofa 12	Karang Tunggal	112° 51' 31.708" E	2° 0' 24.375" S	0.46	0.46	12.50	NL	2021
41 3	Mustofa 13	Karang Tunggal	112° 50' 52.460" E	1° 59' 29.745" S	0.85	0.85	18.30	NL	2021
41 4	Mutianah 1	Karang Tunggal	112° 51' 29.109" E	1° 59' 54.817" S	1	1	23.76	NL	2021
41 5	Mutianah 2	Karang Tunggal	112° 51' 26.259" E	1° 59' 53.315" S	1	1	19.48	NL	2021
41 6	Mutianah 3	Karang Tunggal	112° 51' 30.626" E	1° 59' 51.937" S	1	1	26.40	NL	2021
41 7	Mutianah 4	Karang Tunggal	112° 51' 8.658" E	2° 0' 24.739" S	0.25	0.25	5.44	NL	2021

Public

41 8	Nana Supriana	Karang Tunggal	112° 51' 12.285" E	1° 59' 17.139" S	0.94	0.94	23.13	NL	2021
41 9	Nanik Sulistyowati	Karang Tunggal	112° 51' 12.128" E	1° 59' 58.055" S	0.17	0.17	4.29	NL	2021
42 0	Ngadiman 1	Karang Tunggal	112° 51' 39.377" E	1° 59' 49.146" S	1	1	22.00	NL	2021
42 1	Ngadiman 2	Karang Tunggal	112° 51' 45.845" E	2° 0' 14.541" S	0.75	0.75	18.32	NL	2021
42 2	Ngadiman 3	Karang Tunggal	112° 50' 50.931" E	2° 0' 2.213" S	0.25	0.25	4.91	NL	2021
42 3	Ngadiran	Karang Tunggal	112° 50' 35.931" E	1° 58' 58.967" S	2.078	2.078	39.89	NL	2021
42 4	Ngadirun 1	Karang Tunggal	112° 50' 25.649" E	1° 59' 11.879" S	0.75	0.75	18.90	NL	2021
42 5	Ngadirun 2	Karang Tunggal	112° 50' 28.174" E	1° 59' 9.872" S	0.75	0.75	15.12	NL	2021
42 6	Ngadirun 3	Karang Tunggal	112° 50' 26.912" E	1° 59' 10.876" S	0.75	0.75	15.68	NL	2021
42 7	Ngadirun 4	Karang Tunggal	112° 50' 31.244" E	1° 59' 13.744" S	0.75	0.75	15.84	NL	2021
42 8	Ngadirun 5	Karang Tunggal	112° 50' 23.375" E	1° 59' 5.396" S	1.026	1.026	21.91	NL	2021
42 9	Ngadiyo 1	Karang Tunggal	112° 51' 43.877" E	1° 59' 40.605" S	1	1	20.88	NL	2021
43 0	Ngadiyo 2	Karang Tunggal	112° 51' 52.601" E	1° 59' 19.708" S	1	1	19.44	NL	2021
43 1	Ngatijan 1	Karang Tunggal	112° 50' 58.169" E	1° 59' 7.250" S	1.25	1.25	27.78	NL	2021
43 2	Ngatijan 2	Karang Tunggal	112° 50' 54.530" E	1° 58' 58.926" S	0.96	0.96	22.95	NL	2021
43 3	Ngatino	Karang Tunggal	112° 50' 27.661" E	2° 0' 32.502" S	0.75	0.75	18.18	L	2021
43 4	Ngatiran 1	Karang Tunggal	112° 51' 44.958" E	1° 59' 44.850" S	0.75	0.75	19.62	NL	2021
43 5	Ngatiran 2	Karang Tunggal	112° 51' 50.910" E	2° 0' 9.918" S	0.75	0.75	0	NL	2021
43 6	Ngatiran 3	Karang Tunggal	112° 51' 26.444" E	1° 59' 46.016" S	1	1	25.2	NL	2021
43 7	Ngatiran 4	Karang Tunggal	112° 51' 24.573" E	2° 0' 3.426" S	1	1	24.00	NL	2021
43 8	Ngatiran 5	Karang Tunggal	112° 51' 9.454" E	2° 0' 17.974" S	1	1	25.44	NL	2021
43 9	Ngatiran 6	Karang Tunggal	112° 51' 19.750" E	1° 59' 27.952" S	0.25	0.25	4.22	NL	2021
44 0	Ngatiran 7	Karang Tunggal	112° 50' 47.577" E	2° 0' 8.647" S	1	1	25.15	NL	2021
44 1	Ngatiran 8	Karang Tunggal	112° 52' 24.087" E	1° 59' 9.851" S	0.25	0.25	5.10	NL	2021

Public

44 2	Nuri Istanto 1	Karang Tunggal	112° 51' 12.446" E	2° 0' 42.386" S	1	1	23.28	NL	2021
44 3	Nuri Istanto 2	Karang Tunggal	112° 51' 45.824" E	2° 0' 39.731" S	0.75	0.75	17.46	NL	2021
44 4	Nuri Istanto 3	Karang Tunggal	112° 50' 5.228" E	1° 59' 39.619" S	0.75	0.75	17.46	NL	2021
44 5	Nuri Istanto 4	Karang Tunggal	112° 50' 17.353" E	1° 59' 24.770" S	0.75	0.75	0	NL	2021
44 6	Nuri Istanto 5	Karang Tunggal	112° 50' 39.535" E	1° 59' 31.952" S	0.25	0.25	6.18	NL	2021
44 7	Nuri Istanto 6	Karang Tunggal	112° 50' 21.744" E	1° 59' 53.123" S	1.62	1.62	27.90	NL	2021
44 8	Nuri Istanto 7	Karang Tunggal	112° 51' 4.194" E	2° 0' 59.585" S	1	1	22.89	NL	2021
44 9	Nuri Istanto 8	Karang Tunggal	112° 50' 19.687" E	1° 59' 7.579" S	1.83	1.83	28.03	L	2021
45 0	Nurkholis 1	Karang Tunggal	112° 51' 28.747" E	2° 0' 17.765" S	0.24	0.24	4.75	NL	2021
45 1	Nurkholis 2	Karang Tunggal	112° 51' 9.082" E	2° 0' 21.198" S	0.24	0.24	6.21	NL	2021
45 2	Nurkholis 3	Karang Tunggal	112° 51' 12.454" E	2° 0' 21.598" S	1.03	1.03	24.22	NL	2021
45 3	Nurkholis 4	Karang Tunggal	112° 50' 58.138" E	2° 0' 50.387" S	1	1	24.72	NL	2021
45 4	Nurkholis 5	Karang Tunggal	112° 51' 11.338" E	2° 0' 12.288" S	1	1	23.28	L	2021
45 5	Nurkholis 6	Karang Tunggal	112° 52' 19.879" E	1° 58' 58.131" S	1.03	1.03	21.50	NL	2021
45 6	Nurkholis 7	Karang Tunggal	112° 52' 23.211" E	1° 59' 0.832" S	0.95	0.95	19.40	NL	2021
45 7	Nurkholis 8	Karang Tunggal	112° 52' 2.036" E	1° 59' 20.308" S	1.45	1.45	34.35	NL	2021
45 8	Nurkholis 9	Karang Tunggal	112° 52' 14.468" E	1° 59' 26.733" S	2.07	2.07	44.10	NL	2021
45 9	Nurkholis 10	Karang Tunggal	112° 51' 55.405" E	1° 59' 18.203" S	0.25	0.25	5.28	NL	2021
46 0	Nurkholis 11	Karang Tunggal	112° 52' 8.985" E	1° 59' 26.727" S	0.25	0.25	6.12	NL	2021
46 1	Nuryanti	Karang Tunggal	112° 51' 4.449" E	2° 0' 0.486" S	0.25	0.25	3.63	NL	2021
46 2	Oni Hermawan 1	Karang Tunggal	112° 51' 40.807" E	2° 0' 8.308" S	0.75	0.75	0	L	2021
46 3	Oni Hermawan 2	Karang Tunggal	112° 51' 39.821" E	1° 59' 27.575" S	1	1	19.92	NL	2021
46 4	Paimun 1	Karang Tunggal	112° 50' 35.192" E	2° 0' 33.863" S	0.87	0.87	18.88	L	2021
46 5	Paimun 2	Karang Tunggal	112° 50' 13.561" E	2° 0' 36.256" S	0.75	0.75	0	L	2021
46 6	Paimun 3	Karang Tunggal	112° 50' 36.030" E	1° 59' 22.371" S	1	1	22.56	NL	2021

Public

46 7	Paimun 4	Karang Tunggal	112° 51' 35.252" E	2° 0' 24.292" S	0.75	0.75	18.36	NL	2021
46 8	Paimun 5	Karang Tunggal	112° 52' 18.103" E	1° 57' 44.651" S	0.75	0.75	17.46	NL	2021
46 9	Paimun 6	Karang Tunggal	112° 52' 18.073" E	1° 57' 45.480" S	1	1	25.50	NL	2021
47 0	Paliyo	Karang Tunggal	112° 51' 13.201" E	2° 0' 35.920" S	1	1	20.40	NL	2021
47 1	Pamuji 1	Karang Tunggal	112° 51' 49.326" E	1° 58' 52.162" S	1	1	26.40	NL	2021
47 2	Pamuji 2	Karang Tunggal	112° 51' 13.910" E	1° 59' 32.297" S	1	1	24.96	NL	2021
47 3	Pamuji 3	Karang Tunggal	112° 51' 4.195" E	1° 59' 31.694" S	1	1	25.87	NL	2021
47 4	Pamuji 4	Karang Tunggal	112° 50' 18.219" E	2° 0' 9.549" S	1	1	0	L	2021
47 5	Pamuji 5	Karang Tunggal	112° 51' 7.000" E	1° 59' 35.452" S	0.25	0.25	5.16	NL	2021
47 6	Pamuji 6	Karang Tunggal	112° 51' 1.534" E	1° 59' 40.419" S	0.25	0.25	5.46	NL	2021
47 7	Parti 1	Karang Tunggal	112° 50' 44.844" E	2° 0' 32.424" S	1	1	23.04	NL	2021
47 8	Parti 2	Karang Tunggal	112° 50' 38.198" E	2° 0' 37.526" S	0.75	0.75	17.64	NL	2021
47 9	Parti 3	Karang Tunggal	112° 50' 36.584" E	2° 0' 37.764" S	0.75	0.75	19.08	NL	2021
48 0	Poniyem 1	Karang Tunggal	112° 51' 30.027" E	1° 59' 4.432" S	1	1	21.12	NL	2021
48 1	Poniyem 2	Karang Tunggal	112° 51' 6.972" E	2° 0' 7.514" S	0.25	0.25	5.13	NL	2021
48 2	Priyo Utomo 1	Karang Tunggal	112° 51' 32.159" E	1° 59' 49.027" S	1	1	19.44	NL	2021
48 3	Priyo Utomo 2	Karang Tunggal	112° 51' 45.645" E	1° 59' 48.829" S	0.75	0.75	19.26	NL	2021
48 4	Priyo Utomo 3	Karang Tunggal	112° 51' 58.840" E	1° 59' 20.095" S	1.22	1.22	28.13	NL	2021
48 5	Puguh 1	Karang Tunggal	112° 51' 31.928" E	1° 59' 56.302" S	1	1	21.12	NL	2021
48 6	Puguh 2	Karang Tunggal	112° 51' 35.909" E	2° 0' 2.075" S	0.75	0.75	19.08	NL	2021
48 7	Puguh 3	Karang Tunggal	112° 52' 14.224" E	1° 59' 16.585" S	0.93	0.93	20.74	NL	2021
48 8	Purwadi 1	Karang Tunggal	112° 51' 27.121" E	1° 59' 28.026" S	1	1	21.12	NL	2021
48 9	Purwadi 2	Karang Tunggal	112° 51' 24.193" E	1° 59' 33.840" S	1	1	23.28	NL	2021
49 0	Purwadi 3	Karang Tunggal	112° 51' 25.681" E	1° 59' 23.615" S	1	1	0	NL	2021

Public

49 1	Purwadi 4	Karang Tunggal	112° 51' 25.657" E	1° 59' 30.933" S	1	1	25.68	NL	2021
49 2	Purwadi 5	Karang Tunggal	112° 51' 22.698" E	1° 59' 22.109" S	1	1	0	NL	2021
49 3	Purwadi 6	Karang Tunggal	112° 51' 28.600" E	1° 59' 25.087" S	1	1	24.48	NL	2021
49 4	Purwana 1	Karang Tunggal	112° 50' 2.323" E	1° 59' 39.836" S	1.63	1.63	38.48	NL	2021
49 5	Purwana 2	Karang Tunggal	112° 50' 25.355" E	1° 59' 40.119" S	1	1	20.16	NL	2021
49 6	Purwana 3	Karang Tunggal	112° 50' 44.980" E	1° 59' 15.360" S	1	1	24.96	NL	2021
49 7	Purwana 4	Karang Tunggal	112° 50' 21.996" E	1° 59' 34.560" S	1	1	0	L	2021
49 8	Rahmat 1	Karang Tunggal	112° 51' 49.798" E	1° 59' 5.235" S	1	1	20.16	NL	2021
49 9	Rahmat 2	Karang Tunggal	112° 51' 54.230" E	1° 58' 52.604" S	1	1	20.16	NL	2021
50 0	Rahmat 3	Karang Tunggal	112° 51' 5.810" E	1° 59' 33.306" S	0.25	0.25	5.04	NL	2021
50 1	Rahmat 4	Karang Tunggal	112° 51' 10.724" E	1° 58' 52.730" S	1	1	18.76	NL	2021
50 2	Ramlan 1	Karang Tunggal	112° 51' 37.858" E	1° 59' 52.029" S	1	1	22.24	NL	2021
50 3	Ramlan 2	Karang Tunggal	112° 51' 56.298" E	1° 59' 22.819" S	1.68	1.68	36.62	NL	2021
50 4	Riyan Rivaldi 1	Karang Tunggal	112° 51' 36.594" E	2° 0' 6.105" S	0.75	0.75	15.48	NL	2021
50 5	Riyan Rivaldi 2	Karang Tunggal	112° 52' 3.192" E	1° 59' 36.168" S	0.75	0.75	15.12	NL	2021
50 6	Riyan Rivaldi 3	Karang Tunggal	112° 51' 49.399" E	2° 0' 12.800" S	0.75	0.75	15.50	NL	2021
50 7	Riyanto 1	Karang Tunggal	112° 52' 20.756" E	1° 59' 17.325" S	1.44	1.44	28.03	NL	2021
50 8	Riyanto 2	Karang Tunggal	112° 52' 14.530" E	1° 59' 41.266" S	0.94	0.94	25.15	L	2021
50 9	Rubinem	Karang Tunggal	112° 50' 46.995" E	2° 0' 30.451" S	1	1	22.56	NL	2021
51 0	Rusminah 1	Karang Tunggal	112° 51' 47.243" E	1° 59' 20.380" S	1	1	9.72	NL	2021
51 1	Rusminah 2	Karang Tunggal	112° 51' 56.866" E	1° 58' 59.373" S	1	1	21.60	NL	2021
51 2	Rusminah 3	Karang Tunggal	112° 51' 18.381" E	1° 59' 45.381" S	1	1	25.44	NL	2021
51 3	Sahid 1	Karang Tunggal	112° 51' 55.245" E	1° 58' 59.226" S	1	1	23.28	NL	2021
51 4	Sahid 2	Karang Tunggal	112° 50' 59.764" E	1° 59' 30.400" S	1	1	19.35	NL	2021

Public

51 5	Sanimin 1	Karang Tunggal	112° 51' 20.222" E	2° 0' 4.774" S	1	1	25.20	NL	2021
51 6	Sanimin 2	Karang Tunggal	112° 51' 15.092" E	2° 0' 22.299" S	0.25	0.25	5.52	NL	2021
51 7	Santosa 1	Karang Tunggal	112° 50' 19.813" E	2° 0' 45.188" S	0.75	0.75	17.10	NL	2021
51 8	Santosa 2	Karang Tunggal	112° 50' 38.137" E	2° 0' 14.171" S	0.25	0.25	2.32	NL	2021
51 9	Santoso 1	Karang Tunggal	112° 50' 53.606" E	2° 0' 33.511" S	0.25	0.25	5.10	L	2021
52 0	Santoso 2	Karang Tunggal	112° 50' 38.584" E	2° 0' 0.465" S	1	1	20.88	NL	2021
52 1	Saptono	Karang Tunggal	112° 50' 36.888" E	2° 0' 49.380" S	0.34	0.34	7.54	NL	2021
52 2	Sariyah 1	Karang Tunggal	112° 51' 42.175" E	2° 0' 16.282" S	0.75	0.75	18.18	NL	2021
52 3	Sariyah 2	Karang Tunggal	112° 51' 34.179" E	2° 0' 15.766" S	0.75	0.75	14.94	NL	2021
52 4	Sariyem 1	Karang Tunggal	112° 51' 21.823" E	2° 0' 20.192" S	1	1	25.20	NL	2021
52 5	Sariyem 2	Karang Tunggal	112° 51' 26.921" E	2° 0' 30.927" S	1	1	22.08	NL	2021
52 6	Sariyem 3	Karang Tunggal	112° 51' 25.134" E	2° 0' 20.578" S	1	1	23.28	NL	2021
52 7	Sariyem 4	Karang Tunggal	112° 51' 27.288" E	2° 0' 27.762" S	0.25	0.25	6.23	NL	2021
52 8	Sariyem 5	Karang Tunggal	112° 50' 12.959" E	2° 0' 15.443" S	1	1	20.64	NL	2021
52 9	Sariyem 6	Karang Tunggal	112° 50' 41.061" E	2° 0' 10.431" S	1	1	17.46	NL	2021
53 0	Sariyono 1	Karang Tunggal	112° 52' 14.022" E	1° 59' 13.336" S	1.8	1.8	43.15	NL	2021
53 1	Sariyono 2	Karang Tunggal	112° 50' 51.142" E	1° 59' 12.010" S	1.05	1.05	26.71	NL	2021
53 2	Sarno 1	Karang Tunggal	112° 51' 53.707" E	1° 59' 38.526" S	1	1	20.40	NL	2021
53 3	Sarno 2	Karang Tunggal	112° 51' 34.808" E	1° 59' 57.819" S	1	1	0	L	2021
53 4	Sarno 3	Karang Tunggal	112° 51' 42.670" E	1° 59' 29.076" S	0.93	0.93	24.57	NL	2021
53 5	Sarno 4	Karang Tunggal	112° 51' 35.164" E	1° 59' 43.324" S	0.75	0.75	18.90	NL	2021
53 6	Sarno 5	Karang Tunggal	112° 51' 17.346" E	2° 0' 55.970" S	1	1	23.04	NL	2021
53 7	Sarno 6	Karang Tunggal	112° 52' 1.042" E	1° 59' 3.522" S	1	1	21.84	NL	2021
53 8	Segianur 1	Tawan Jaya	112° 52' 4.856" E	2° 0' 13.581" S	1.99	1.99	0	L	2021

Public

53 9	Segianur 2	Tawan Jaya	112° 52' 2.672" E	1° 59' 59.796" S	1.87	1.87	44.71	NL	2021
54 0	Segianur 3	Tawan Jaya	112° 52' 6.844" E	1° 59' 58.193" S	2.29	2.29	46.06	NL	2021
54 1	Sigit Septiadi 1	Karang Tunggal	112° 51' 40.637" E	2° 0' 42.403" S	0.75	0.75	0	L	2021
54 2	Sigit Septiadi 2	Karang Tunggal	112° 51' 2.968" E	2° 0' 37.929" S	1	1	0	L	2021
54 3	Sigit Septiadi 3	Karang Tunggal	112° 50' 46.758" E	2° 0' 37.077" S	1.47	1.47	0	L	2021
54 4	Sigit Septiadi 4	Karang Tunggal	112° 50' 41.951" E	2° 0' 37.789" S	1.25	1.25	29.72	NL	2021
54 5	Sigit Septiadi 5	Karang Tunggal	112° 52' 10.415" E	1° 59' 19.865" S	0.75	0.75	16.20	NL	2021
54 6	Sigit Septiadi 6	Karang Tunggal	112° 52' 14.433" E	1° 59' 23.133" S	0.75	0.75	18.36	NL	2021
54 7	Sinto	Karang Tunggal	112° 50' 36.516" E	1° 59' 28.153" S	0.75	0.75	0	L	2021
54 8	Sirin 1	Karang Tunggal	112° 50' 30.071" E	2° 0' 21.450" S	1	1	25.44	L	2021
54 9	Sirin 2	Karang Tunggal	112° 50' 39.825" E	2° 0' 37.282" S	0.75	0.75	16.23	NL	2021
55 0	Sisnadi 1	Karang Tunggal	112° 52' 6.537" E	1° 59' 45.225" S	0.75	0.75	18.18	L	2021
55 1	Sisnadi 2	Karang Tunggal	112° 51' 46.876" E	1° 59' 56.735" S	0.75	0.75	15.12	NL	2021
55 2	Sisnadi 3	Karang Tunggal	112° 51' 35.103" E	2° 0' 8.952" S	0.75	0.75	18.72	NL	2021
55 3	Sisnadi 4	Karang Tunggal	112° 51' 37.185" E	2° 0' 10.035" S	0.75	0.75	17.82	NL	2021
55 4	Sisnadi 5	Karang Tunggal	112° 51' 44.742" E	1° 59' 55.623" S	0.75	0.75	17.28	NL	2021
55 5	Sisnadi 6	Karang Tunggal	112° 51' 18.358" E	1° 59' 38.150" S	1	1	19.68	NL	2021
55 6	Sisnadi 7	Karang Tunggal	112° 50' 56.503" E	2° 0' 6.398" S	0.25	0.25	5.76	NL	2021
55 7	Sisnadi 8	Karang Tunggal	112° 52' 9.357" E	1° 59' 32.055" S	1.6	1.6	34.56	NL	2021
55 8	Sisnadi 9	Karang Tunggal	112° 51' 24.596" E	1° 59' 15.403" S	0.44	0.44	10.26	NL	2021
55 9	Siswanto 1	Karang Tunggal	112° 50' 19.993" E	1° 59' 32.039" S	1	1	10.56	NL	2021
56 0	Siswanto 2	Karang Tunggal	112° 50' 23.979" E	1° 59' 37.055" S	1	1	23.04	NL	2021
56 1	Siswanto 3	Karang Tunggal	112° 50' 32.015" E	1° 59' 51.495" S	0.25	0.25	3.744	NL	2021
56 2	Slamet 1	Karang Tunggal	112° 50' 6.835" E	2° 0' 24.105" S	0.75	0.75	15.30	NL	2021

Public

56 3	Slamet 2	Karang Tunggal	112° 50' 39.731" E	2° 0' 13.930" S	0.25	0.25	5.10	NL	2021
56 4	Solekan 1	Karang Tunggal	112° 50' 6.113" E	2° 0' 19.253" S	0.75	0.75	18.72	NL	2021
56 5	Solekan 2	Karang Tunggal	112° 50' 4.443" E	2° 0' 40.919" S	0.75	0.75	17.64	NL	2021
56 6	Solekan 3	Karang Tunggal	112° 50' 4.681" E	2° 0' 42.500" S	0.75	0.75	19.08	NL	2021
56 7	Solekan 4	Karang Tunggal	112° 50' 32.510" E	1° 59' 12.740" S	0.75	0.75	17.82	NL	2021
56 8	Solekan 5	Karang Tunggal	112° 50' 35.548" E	1° 59' 16.569" S	0.75	0.75	17.28	NL	2021
56 9	Solekan 6	Karang Tunggal	112° 50' 36.044" E	1° 59' 11.999" S	0.75	0.75	0	L	2021
57 0	Solekan 7	Karang Tunggal	112° 50' 37.070" E	1° 59' 13.282" S	0.75	0.75	0	L	2021
57 1	Sri Rahayu 1	Karang Tunggal	112° 51' 5.889" E	1° 59' 11.635" S	0.75	0.75	19.26	NL	2021
57 2	Sri Rahayu 2	Karang Tunggal	112° 51' 41.289" E	1° 58' 51.438" S	1	1	19.44	NL	2021
57 3	Sri Rahayu 3	Karang Tunggal	112° 50' 57.152" E	1° 59' 42.758" S	0.25	0.25	6.20	NL	2021
57 4	Sri Rahayu 4	Karang Tunggal	112° 50' 57.539" E	1° 59' 43.468" S	0.23	0.23	4.72	NL	2021
57 5	Sri Rahayu 5	Karang Tunggal	112° 50' 57.929" E	1° 59' 44.184" S	0.24	0.24	4.66	NL	2021
57 6	Sri Rahayu 6	Karang Tunggal	112° 51' 7.946" E	1° 59' 44.639" S	0.25	0.25	5.23	NL	2021
57 7	Subagio1	Karang Tunggal	112° 50' 9.253" E	1° 59' 44.685" S	1	1	25.44	L	2021
57 8	Subagio2	Karang Tunggal	112° 50' 26.199" E	1° 59' 17.749" S	1	1	23.04	NL	2021
57 9	Subagio3	Purbalin gga Lor	112° 50' 31.759" E	1° 59' 19.580" S	0.75	0.75	17.82	NL	2021
58 0	Subagio4	Karang Tunggal	112° 50' 17.974" E	2° 0' 1.882" S	0.75	0.75	19.08	NL	2021
58 1	Sudarman 1	Karang Tunggal	112° 51' 44.490" E	2° 0' 6.561" S	0.75	0.75	17.10	NL	2021
58 2	Sudarman 2	Karang Tunggal	112° 51' 5.280" E	2° 0' 17.083" S	0.25	0.25	5.18	NL	2021
58 3	Sudarno Sugondo 1	Penolih	112° 51' 44.904" E	2° 0' 21.389" S	0.75	0.75	16.56	NL	2021
58 4	Sudarno Sugondo 2	Penolih	112° 51' 35.329" E	1° 59' 36.101" S	1	1	23.04	NL	2021
58 5	Sudarno Sugondo 3	Penolih	112° 51' 46.418" E	2° 0' 18.497" S	0.75	0.75	15.66	NL	2021
58 6	Sudarno Sugondo 4	Penolih	112° 51' 36.826" E	1° 59' 33.259" S	1	1	17.28	NL	2021

Public

58 7	Sudarno Sugondo 5	Penolih	112° 51' 39.381" E	1° 59' 18.881" S	0.61	0.61	15.57	NL	2021
58 8	Sudarno Sugondo 6	Penolih	112° 52' 6.518" E	1° 59' 22.614" S	1.79	1.79	34.55	L	2021
58 9	Sugeng 1	Karang Tunggal	112° 51' 3.334" E	1° 59' 5.145" S	0.75	0.75	15.84	NL	2021
59 0	Sugeng 2	Karang Tunggal	112° 51' 53.517" E	1° 59' 49.329" S	0.75	0.75	14.94	NL	2021
59 1	Sugeng Supriadi	Karang Tunggal	112° 50' 34.990" E	2° 0' 38.004" S	0.75	0.75	18.72	NL	2021
59 2	Sugianto 1	Karang Sari	112° 51' 13.105" E	1° 58' 58.283" S	0.75	0.75	17.82	NL	2021
59 3	Sugianto 2	Karang Sari	112° 51' 33.158" E	1° 59' 4.354" S	1	1	24.24	NL	2021
59 4	Sugianto 3	Karang Sari	112° 51' 32.538" E	1° 59' 27.397" S	1	1	25.44	NL	2021
59 5	Sugianto 4	Karang Sari	112° 51' 44.340" E	1° 59' 11.294" S	1	1	23.04	NL	2021
59 6	Sugiman 1	Karang Tunggal	112° 50' 7.250" E	1° 59' 42.163" S	1	1	21.69	NL	2021
59 7	Sugiman 2	Karang Tunggal	112° 50' 38.252" E	1° 59' 39.358" S	1	1	23.48	NL	2021
59 8	Sukaji 1	Karang Tunggal	112° 51' 18.715" E	2° 0' 7.633" S	1	1	22.32	NL	2021
59 9	Sukaji 2	Karang Tunggal	112° 51' 46.256" E	1° 59' 52.737" S	0.75	0.75	19.08	NL	2021
60 0	Sukaji 3	Karang Tunggal	112° 52' 7.507" E	1° 59' 3.635" S	0.97	0.97	19.41	NL	2021
60 1	Sukardi	Mulyoda di	112° 51' 30.411" E	1° 59' 59.182" S	1	1	20.16	NL	2021
60 2	Sukarman 1	Karang Tunggal	112° 50' 14.324" E	1° 59' 40.656" S	1	1	19.44	NL	2021
60 3	Sukarman 2	Karang Tunggal	112° 50' 29.738" E	1° 59' 27.375" S	0.75	0.75	16.02	NL	2021
60 4	Sukarman 3	Karang Tunggal	112° 50' 32.777" E	1° 59' 41.586" S	0.25	0.25	5.16	NL	2021
60 5	Sukur 1	Karang Tunggal	112° 51' 38.484" E	2° 0' 18.023" S	0.75	0.75	16.92	NL	2021
60 6	Sukur 2	Karang Tunggal	112° 51' 57.862" E	1° 59' 51.603" S	0.75	0.75	18.00	NL	2021
60 7	Sukur 3	Karang Tunggal	112° 51' 39.676" E	1° 59' 34.760" S	1	1	19.44	NL	2021
60 8	Sukur 4	Karang Tunggal	112° 51' 59.931" E	1° 59' 52.686" S	0.75	0.75	14.40	NL	2021
60 9	Sukur 5	Karang Tunggal	112° 52' 2.051" E	1° 59' 53.795" S	0.75	0.75	15.66	NL	2021
61 0	Sukur 6	Karang Tunggal	112° 51' 59.372" E	1° 59' 48.719" S	0.75	0.75	17.46	NL	2021

Public

61 1	Sukur 7	Karang Tunggal	112° 52' 0.574" E	1° 59' 56.615" S	0.75	0.75	15.30	NL	2021
61 2	Sukur 8	Karang Tunggal	112° 51' 55.698" E	1° 59' 50.471" S	1	1	25.20	NL	2021
61 3	Sukur 9	Karang Tunggal	112° 51' 45.160" E	2° 0' 10.583" S	1	1	19.20	NL	2021
61 4	Sukur 10	Karang Tunggal	112° 51' 50.970" E	1° 58' 52.310" S	1	1	21.68	NL	2021
61 5	Sukur 11	Karang Tunggal	112° 52' 7.447" E	1° 59' 6.858" S	2.57	2.57	59.23	NL	2021
61 6	Sukur 12	Karang Tunggal	112° 52' 14.151" E	1° 59' 9.696" S	1.84	1.84	41.53	NL	2021
61 7	Sukur 13	Karang Tunggal	112° 52' 3.304" E	2° 0' 20.104" S	0.99	0.99	21.76	NL	2021
61 8	Sukur 14	Karang Tunggal	112° 52' 1.684" E	2° 0' 13.702" S	3.48	3.48	79.25	NL	2021
61 9	Sukur 15	Karang Tunggal	112° 51' 56.544" E	2° 0' 19.754" S	0.75	0.75	17.46	NL	2021
62 0	Sukur 16	Karang Tunggal	112° 51' 57.470" E	2° 0' 13.299" S	0.75	0.75	14.76	NL	2021
62 1	Suliyah 1	Karang Tunggal	112° 50' 44.468" E	2° 0' 48.957" S	1.15	1.15	22.37	NL	2021
62 2	Suliyah 2	Karang Tunggal	112° 50' 43.604" E	2° 0' 45.716" S	0.32	0.32	8.24	NL	2021
62 3	Sumaidah 1	Karang Tunggal	112° 50' 54.122" E	1° 59' 33.509" S	1	1	21.60	NL	2021
62 4	Sumaidah 2	Karang Tunggal	112° 50' 50.015" E	1° 59' 32.264" S	1.09	1.09	24.39	NL	2021
62 5	Sumaidah 3	Karang Tunggal	112° 50' 58.423" E	1° 59' 52.780" S	0.55	0.55	14.03	L	2021
62 6	Sumaidah 4	Karang Tunggal	112° 50' 54.988" E	1° 59' 29.408" S	1.02	1.02	20.03	NL	2021
62 7	Sumanto 1	Karang Tunggal	112° 50' 9.466" E	2° 0' 41.781" S	0.75	0.75	18.36	NL	2021
62 8	Sumanto 2	Karang Tunggal	112° 52' 24.000" E	1° 59' 6.716" S	1.02	1.02	24.16	NL	2021
62 9	Sumanto 3	Karang Tunggal	112° 50' 59.389" E	2° 0' 16.016" S	0.54	0.54	13.10	NL	2021
63 0	Sumidi 1	Karang Tunggal	112° 51' 31.709" E	1° 59' 10.877" S	1	1	24.00	NL	2021
63 1	Sumidi 2	Karang Tunggal	112° 51' 6.618" E	2° 0' 4.447" S	0.25	0.25	5.82	NL	2021
63 2	Sumidi 3	Karang Tunggal	112° 51' 33.659" E	1° 59' 9.287" S	0.42	0.42	8.76	NL	2021
63 3	Sumini 1	Karang Tunggal	112° 51' 18.562" E	1° 58' 58.161" S	1	1	21.14	NL	2021
63 4	Sumini 2	Karang Tunggal	112° 51' 8.223" E	1° 59' 5.012" S	1	1	20.88	NL	2021

Public

63 5	Sumini 3	Karang Tunggal	112° 51' 23.427" E	1° 58' 58.056" S	0.75	0.75	15.48	NL	2021
63 6	Sumini 4	Karang Tunggal	112° 51' 9.710" E	1° 59' 33.700" S	1	1	19.92	NL	2021
63 7	Sumiyati 1	Karang Tunggal	112° 51' 43.980" E	1° 59' 33.426" S	0.75	0.75	18.00	NL	2021
63 8	Sumiyati 2	Karang Tunggal	112° 51' 18.590" E	2° 0' 19.815" S	0.25	0.25	6.54	NL	2021
63 9	Sumiyati 3	Karang Tunggal	112° 51' 18.213" E	2° 0' 23.048" S	1	1	19.68	NL	2021
64 0	Sumiyati 4	Karang Tunggal	112° 51' 14.908" E	2° 0' 23.899" S	1	1	25.20	NL	2021
64 1	Sumiyati 5	Karang Tunggal	112° 51' 14.999" E	2° 0' 23.096" S	1	1	21.60	NL	2021
64 2	Sumiyati 6	Karang Tunggal	112° 50' 58.529" E	2° 0' 47.190" S	0.25	0.25	5.52	NL	2021
64 3	Sumiyati 7	Karang Tunggal	112° 51' 51.797" E	1° 59' 11.967" S	0.25	0.25	6.18	NL	2021
64 4	Sumiyati 8	Karang Tunggal	112° 50' 29.340" E	2° 0' 43.771" S	1	1	24.24	L	2021
64 5	Sumiyati 9	Karang Tunggal	112° 50' 29.578" E	2° 0' 45.382" S	0.75	0.75	15.30	NL	2021
64 6	Sumiyati 10	Karang Tunggal	112° 51' 13.745" E	2° 0' 12.564" S	0.23	0.23	4.44	NL	2021
64 7	Sumiyati 11	Karang Tunggal	112° 51' 4.393" E	1° 59' 36.468" S	0.75	0.75	15.12	NL	2021
64 8	Sunarta 1	Karang Tunggal	112° 51' 29.896" E	2° 0' 13.520" S	0.75	0.75	14.94	NL	2021
64 9	Sunarta 2	Karang Tunggal	112° 51' 55.027" E	1° 59' 46.445" S	0.75	0.75	17.82	NL	2021
65 0	Sunarta 3	Karang Tunggal	112° 51' 31.399" E	2° 0' 10.658" S	0.75	0.75	18.00	NL	2021
65 1	Sunarti 1	Karang Tunggal	112° 50' 38.914" E	2° 0' 42.335" S	1	1	20.40	NL	2021
65 2	Sunarti 2	Karang Tunggal	112° 50' 37.299" E	2° 0' 42.574" S	0.75	0.75	15.32	NL	2021
65 3	Sunarti 3	Karang Tunggal	112° 50' 24.837" E	2° 0' 46.091" S	0.75	0.75	17.10	NL	2021
65 4	Sunarti 4	Karang Tunggal	112° 50' 21.403" E	1° 59' 39.102" S	0.75	0.75	15.80	NL	2021
65 5	Sunarti 5	Karang Tunggal	112° 50' 19.888" E	1° 59' 22.759" S	1	1	19.92	NL	2021
65 6	Sunarti 6	Karang Tunggal	112° 50' 40.277" E	1° 59' 41.883" S	0.75	0.75	19.08	NL	2021
65 7	Sunarti 7	Karang Tunggal	112° 50' 7.404" E	1° 59' 50.162" S	1	1	25.44	NL	2021
65 8	Sunarti 8	Karang Tunggal	112° 50' 10.824" E	1° 59' 58.259" S	0.76	0.76	0	NL	2021

Public

65 9	Supardi 1	Karang Tunggal	112° 51' 33.970" E	1° 59' 31.754" S	1	1	21.36	NL	2021
66 0	Supardi 2	Karang Tunggal	112° 51' 31.773" E	2° 0' 3.579" S	1	1	23.76	NL	2021
66 1	Supardi 3	Karang Tunggal	112° 51' 33.445" E	1° 59' 53.422" S	1	1	12.12	NL	2021
66 2	Supardi 4	Karang Tunggal	112° 51' 17.345" E	2° 0' 3.259" S	1	1	0	L	2021
66 3	Supardi 5	Karang Tunggal	112° 51' 50.734" E	1° 59' 44.198" S	1	1	23.28	NL	2021
66 4	Supardi 6	Karang Tunggal	112° 51' 37.983" E	1° 59' 44.809" S	0.75	0.75	0	L	2021
66 5	Supardi 7	Karang Tunggal	112° 51' 33.290" E	2° 0' 0.699" S	1	1	24.96	NL	2021
66 6	Supardi 8	Karang Tunggal	112° 51' 0.754" E	2° 0' 13.739" S	1	1	25.44	NL	2021
66 7	Supardi 9	Karang Tunggal	112° 52' 17.357" E	1° 59' 13.268" S	1	1	26.16	NL	2021
66 8	Suparjiman 1	Karang Tunggal	112° 50' 8.260" E	1° 59' 33.024" S	0.75	0.75	6.42	NL	2021
66 9	Suparjiman 2	Karang Tunggal	112° 50' 18.076" E	1° 59' 17.895" S	1	1	22.80	L	2021
67 0	Suparjiman 3	Karang Tunggal	112° 50' 26.721" E	1° 59' 23.583" S	0.75	0.75	19.80	NL	2021
67 1	Suparjiman 4	Karang Tunggal	112° 50' 33.014" E	1° 59' 8.177" S	0.75	0.75	17.46	NL	2021
67 2	Suparjiman 5	Karang Tunggal	112° 50' 32.276" E	1° 58' 57.588" S	1.39	1.39	31.64	NL	2021
67 3	Suparjiman 6	Karang Tunggal	112° 50' 27.881" E	1° 58' 57.585" S	1.18	1.18	24.05	NL	2021
67 4	Suparno 1	Karang Tunggal	112° 51' 13.914" E	1° 59' 39.515" S	1	1	18.77	NL	2021
67 5	Suparno 2	Karang Tunggal	112° 52' 10.662" E	1° 59' 0.513" S	0.92	0.92	19.79	NL	2021
67 6	Suparno 3	Karang Tunggal	112° 52' 20.645" E	1° 59' 6.667" S	0.91	0.91	20.46	NL	2021
67 7	Supoyo 1	Karang Tunggal	112° 51' 3.365" E	2° 0' 34.699" S	1	1	23.28	NL	2021
67 8	Supoyo 2	Karang Tunggal	112° 52' 4.260" E	1° 59' 3.572" S	0.99	0.99	25.50	NL	2021
67 9	Suprihatin	Karang Tunggal	112° 52' 14.022" E	1° 59' 3.313" S	0.94	0.94	19.79	NL	2021
68 0	Supriyati 1	Karang Tunggal	112° 50' 11.883" E	2° 0' 25.005" S	0.75	0.75	18.00	NL	2021
68 1	Supriyati 2	Karang Tunggal	112° 50' 14.518" E	2° 0' 42.666" S	0.75	0.75	19.62	NL	2021
68 2	Supriyati 3	Karang Tunggal	112° 50' 14.759" E	2° 0' 44.284" S	0.75	0.75	15.84	NL	2021

Public

68 3	Supriyati 4	Karang Tunggal	112° 50' 11.829" E	2° 0' 19.224" S	1	1	17.64	NL	2021
68 4	Supriyati 5	Karang Tunggal	112° 50' 12.317" E	2° 0' 22.463" S	1	1	19.78	NL	2021
68 5	Suratijo 1	Karang Tunggal	112° 51' 46.582" E	2° 0' 33.230" S	0.75	0.75	18.00	NL	2021
68 6	Suratijo 2	Karang Tunggal	112° 50' 55.280" E	2° 0' 46.797" S	1	1	16.32	L	2021
68 7	Suratijo 3	Karang Tunggal	112° 50' 44.750" E	2° 0' 13.163" S	0.25	0.25	5.28	NL	2021
68 8	Suratmi	Barunan g Miri	112° 51' 40.118" E	1° 59' 4.357" S	1	1	25.92	NL	2021
68 9	Suroto 1	Karang Tunggal	112° 50' 3.190" E	1° 59' 37.053" S	1	1	22.08	NL	2021
69 0	Suroto 2	Karang Tunggal	112° 50' 22.412" E	1° 59' 20.755" S	0.75	0.75	0	L	2021
69 1	Suryanto 1	Karang Tunggal	112° 52' 5.353" E	1° 59' 37.304" S	0.25	0.25	5.04	NL	2021
69 2	Suryanto 1	Karang Tunggal	112° 51' 56.165" E	1° 59' 28.762" S	0.75	0.75	16.02	NL	2021
69 3	Suryanto 2	Karang Tunggal	112° 51' 10.948" E	2° 0' 55.226" S	1	1	9.92	NL	2021
69 4	Suryanto 3	Karang Tunggal	112° 51' 15.377" E	1° 59' 29.391" S	1	1	21.84	NL	2021
69 5	Suryanto 4	Karang Tunggal	112° 50' 31.032" E	2° 0' 27.893" S	0.72	0.72	18.39	NL	2021
69 6	Suryanto 2	Karang Tunggal	112° 51' 16.105" E	2° 0' 12.841" S	0.75	0.75	18.36	NL	2021
69 7	Suryanto 3	Karang Tunggal	112° 51' 56.471" E	1° 59' 26.172" S	1	1	24.48	NL	2021
69 8	Sutopo	Karang Tunggal	112° 50' 14.278" E	2° 0' 41.059" S	0.75	0.75	8.25	L	2021
69 9	Sutrini	Karang Tunggal	112° 51' 57.209" E	1° 59' 47.587" S	0.75	0.75	14.58	NL	2021
70 0	Sutrisman 1	Karang Tunggal	112° 51' 15.660" E	1° 59' 4.821" S	0.75	0.75	16.38	NL	2021
70 1	Sutrisman 2	Karang Tunggal	112° 51' 14.458" E	1° 59' 4.846" S	0.75	0.75	18.72	NL	2021
70 2	Sutrisno 1	Karang Tunggal	112° 51' 29.452" E	1° 59' 40.315" S	1	1	12.48	L	2021
70 3	Sutrisno 2	Karang Tunggal	112° 51' 26.542" E	1° 59' 38.780" S	1	1	23.28	NL	2021
70 4	Sutrisno 3	Karang Tunggal	112° 51' 44.514" E	1° 58' 51.729" S	0.75	0.75	11.29	NL	2021
70 5	Sutrisno 4	Karang Tunggal	112° 50' 55.703" E	1° 59' 36.375" S	1	1	24.96	NL	2021
70 6	Sutrisno 5	Karang Tunggal	112° 50' 55.793" E	1° 59' 40.047" S	1	1	24.24	NL	2021

Public

70 7	Sutrisno 6	Karang Tunggal	112° 50' 30.552" E	2° 0' 24.678" S	1	1	25.68	NL	2021
70 8	Sutrisno 7	Karang Tunggal	112° 50' 28.857" E	2° 0' 40.525" S	1	1	19.68	NL	2021
70 9	Sutrisno 8	Karang Tunggal	112° 50' 9.750" E	2° 0' 15.881" S	1	1	20.16	NL	2021
71 0	Sutrisno 9	Karang Tunggal	112° 50' 55.452" E	2° 0' 17.230" S	1	1	25.68	NL	2021
71 1	Sutrisno 10	Karang Tunggal	112° 50' 44.076" E	1° 59' 3.369" S	1	1	25.92	NL	2021
71 2	Suwarno 1	Tawan Jaya	112° 51' 54.216" E	1° 59' 53.299" S	0.75	0.75	17.82	NL	2021
71 3	Suwarno 2	Tawan Jaya	112° 52' 0.388" E	1° 59' 30.980" S	0.75	0.75	6.73	NL	2021
71 4	Suwarno 3	Tawan Jaya	112° 51' 56.049" E	2° 0' 5.262" S	0.75	0.75	48.20	NL	2021
71 5	Suwarno 4	Tawan Jaya	112° 52' 1.012" E	1° 59' 35.022" S	0.75	0.75	39.93	NL	2021
71 6	Suwarno 5	Tawan Jaya	112° 51' 56.980" E	1° 59' 58.323" S	0.75	0.75	23.48	NL	2021
71 7	Suwarno 6	Tawan Jaya	112° 51' 56.381" E	1° 59' 54.429" S	0.75	0.75	10.01	NL	2021
71 8	Suwarno 7	Tawan Jaya	112° 51' 42.655" E	1° 59' 54.537" S	0.75	0.75	16.56	NL	2021
71 9	Suwarno 8	Tawan Jaya	112° 51' 51.228" E	1° 59' 59.002" S	0.75	0.75	19.26	NL	2021
72 0	Suwarno 9	Tawan Jaya	112° 51' 53.928" E	2° 0' 4.153" S	0.75	0.75	15.85	NL	2021
72 1	Suwarno 10	Tawan Jaya	112° 52' 0.184" E	1° 59' 41.908" S	0.75	0.75	15.48	NL	2021
72 2	Suwarno 11	Tawan Jaya	112° 51' 59.103" E	1° 59' 59.428" S	0.75	0.75	14.36	NL	2021
72 3	Suwarno 12	Tawan Jaya	112° 51' 57.591" E	2° 0' 2.315" S	0.75	0.75	19.75	NL	2021
72 4	Suwarno 13	Tawan Jaya	112° 51' 52.741" E	1° 59' 56.115" S	0.75	0.75	15.48	NL	2021
72 5	Suwarno 14	Tawan Jaya	112° 51' 53.394" E	2° 0' 0.130" S	0.75	0.75	17.28	NL	2021
72 6	Suwarno 15	Tawan Jaya	112° 51' 55.468" E	2° 0' 1.210" S	0.75	0.75	18.85	NL	2021
72 7	Suwarno 16	Tawan Jaya	112° 51' 51.856" E	2° 0' 3.069" S	0.75	0.75	0	L	2021
72 8	Suwarno 17	Tawan Jaya	112° 51' 54.907" E	1° 59' 57.243" S	0.75	0.75	18.14	NL	2021
72 9	Suwarno 18	Tawan Jaya	112° 51' 41.698" E	2° 0' 1.427" S	0.75	0.75	14.97	NL	2021
73 0	Suwarno 19	Tawan Jaya	112° 51' 59.747" E	1° 59' 17.179" S	0.33	0.33	15.48	NL	2021

Public

73 1	Suwarno 20	Tawan Jaya	112° 52' 9.904" E	2° 0' 15.118" S	1.95	1.95	17.97	NL	2021
73 2	Suwarno 21	Tawan Jaya	112° 52' 8.414" E	2° 0' 18.047" S	1.6	1.6	19.20	NL	2021
73 3	Suwarno 22	Tawan Jaya	112° 52' 14.734" E	2° 0' 17.615" S	1.03	1.03	17.79	NL	2021
73 4	Suwarno 23	Tawan Jaya	112° 51' 5.981" E	1° 59' 56.600" S	0.39	0.39	18.50	NL	2021
73 5	Suwarto 1	Purbalin gga Lor	112° 51' 20.485" E	1° 59' 50.273" S	1.54	1.54	37.05	L	2021
73 6	Suwarto 2	Purbalin gga Lor	112° 51' 49.045" E	1° 59' 57.864" S	1	1	0	L	2021
73 7	Suwarto 3	Purbalin gga Lor	112° 51' 25.891" E	2° 0' 7.761" S	1.26	1.26	25.96	NL	2021
73 8	Suwarto 4	Purbalin gga Lor	112° 52' 3.833" E	1° 59' 40.206" S	1.77	1.77	38.97	NL	2021
73 9	Suwarto 5	Purbalin gga Lor	112° 51' 49.867" E	1° 59' 51.031" S	0.9	0.9	21.45	NL	2021
74 0	Suwarto 6	Purbalin gga Lor	112° 52' 9.535" E	1° 59' 39.501" S	1.2	1.2	24.39	NL	2021
74 1	Suwarto 7	Karang Tunggal	112° 51' 41.126" E	1° 59' 57.457" S	1.04	1.04	22.27	NL	2021
74 2	Suwarto 8	Purbalin gga Lor	112° 51' 58.857" E	1° 59' 33.890" S	1	1	21.84	NL	2021
74 3	Suwarto 9	Purbalin gga Lor	112° 51' 22.545" E	2° 0' 40.288" S	0.75	0.75	18.90	NL	2021
74 4	Suwarto 10	Purbalin gga Lor	112° 51' 22.170" E	2° 0' 43.521" S	1	1	22.80	NL	2021
74 5	Suwarto 11	Purbalin gga Lor	112° 51' 25.419" E	2° 0' 43.899" S	0.75	0.75	18.90	NL	2021
74 6	Suwarto 12	Purbalin gga Lor	112° 51' 30.760" E	2° 0' 44.524" S	0.75	0.75	0	NL	2021
74 7	Suwarto 13	Purbalin gga Lor	112° 51' 28.289" E	2° 0' 44.235" S	0.75	0.75	19.26	NL	2021
74 8	Suwarto 14	Purbalin gga Lor	112° 51' 1.782" E	2° 0' 47.588" S	0.75	0.75	19.80	NL	2021
74 9	Suwarto 15	Purbalin gga Lor	112° 51' 49.123" E	1° 59' 17.639" S	0.75	0.75	15.84	NL	2021
75 0	Suwarto 16	Purbalin gga Lor	112° 52' 22.348" E	1° 59' 36.109" S	1	1	10.44	NL	2021
75 1	Suwarto 17	Purbalin gga Lor	112° 52' 1.080" E	1° 59' 22.981" S	1	1	0	L	2021
75 2	Suwarto 18	Purbalin gga Lor	112° 51' 59.730" E	1° 59' 26.268" S	0.75	0.75	0	L	2021
75 3	Suwarto 19	Purbalin gga Lor	112° 51' 57.010" E	2° 0' 33.293" S	0.75	0.75	0	L	2021
75 4	Suwarto 20	Purbalin gga Lor	112° 52' 3.000" E	2° 0' 5.487" S	1	1	23.28	L	2021

Public

75 5	Suyanto 1	Karang Tunggal	112° 50' 4.922" E	2° 0' 44.096" S	0.75	0.75	9.98	L	2021
75 6	Suyanto 2	Karang Tunggal	112° 50' 49.206" E	2° 0' 21.381" S	1	1	25.44	NL	2021
75 7	Suyanto 3	Karang Tunggal	112° 50' 50.021" E	2° 0' 26.169" S	0.81	0.81	16.33	NL	2021
75 8	Suyatno 1	Karang Tunggal	112° 51' 20.351" E	1° 59' 57.562" S	0.25	0.25	5.52	NL	2021
75 9	Suyatno 2	Karang Tunggal	112° 51' 17.450" E	1° 59' 56.032" S	0.25	0.25	5.85	NL	2021
76 0	Suyatno 3	Karang Tunggal	112° 51' 18.968" E	1° 59' 53.152" S	1	1	24.48	NL	2021
76 1	Suyatno 4	Karang Tunggal	112° 51' 36.498" E	1° 59' 47.629" S	1	1	24.96	NL	2021
76 2	Suyatno 5	Karang Tunggal	112° 51' 11.042" E	2° 0' 19.805" S	1	1	24.24	NL	2021
76 3	Suyatno 6	Karang Tunggal	112° 51' 31.499" E	1° 59' 19.331" S	1	1	21.12	NL	2021
76 4	Suyatno 7	Karang Tunggal	112° 50' 48.157" E	2° 0' 3.802" S	1	1	20.16	NL	2021
76 5	Suyono 1	Karang Tunggal	112° 50' 23.126" E	1° 59' 13.883" S	0.6	0.6	9.22	NL	2021
76 6	Suyono 2	Karang Tunggal	112° 50' 41.300" E	1° 59' 43.156" S	1.25	1.25	21.36	L	2021
76 7	Suyono 3	Karang Tunggal	112° 50' 48.101" E	1° 59' 41.772" S	0.47	0.47	7.44	NL	2021
76 8	Suyono 4	Karang Tunggal	112° 50' 42.910" E	1° 59' 46.534" S	0.75	0.75	15.46	NL	2021
76 9	Suyono 5	Karang Tunggal	112° 50' 44.103" E	1° 59' 50.130" S	1	1	24.24	NL	2021
77 0	Suyono 6	Karang Tunggal	112° 50' 49.879" E	1° 59' 45.192" S	0.76	0.76	8.40	L	2021
77 1	Suyono 7	Karang Tunggal	112° 50' 48.748" E	1° 59' 43.107" S	1.29	1.29	22.80	NL	2021
77 2	Tarsini	Karang Tunggal	112° 52' 2.602" E	1° 59' 6.776" S	1	1	24.96	NL	2021
77 3	Tatang Permana	Pasir Putih	112° 51' 2.615" E	1° 59' 28.829" S	1	1	23.76	L	2021
77 4	Tri Haryono	Karang Tunggal	112° 51' 39.615" E	2° 0' 0.338" S	0.75	0.75	9.07	NL	2021
77 5	Tubari 1	Karang Tunggal	112° 51' 7.001" E	1° 59' 5.045" S	0.75	0.75	16.92	NL	2021
77 6	Tubari 2	Karang Tunggal	112° 51' 48.738" E	1° 58' 58.636" S	1	1	21.60	NL	2021
77 7	Tubari 3	Karang Tunggal	112° 51' 59.092" E	1° 58' 53.041" S	1	1	25.68	NL	2021
77 8	Tugiman	Karang Tunggal	112° 51' 15.949" E	1° 59' 58.882" S	1	1	25.92	NL	2021

Public

77 9	Tugiono	Karang Tunggal	112° 50' 42.319" E	1° 59' 44.437" S	1	1	21.84	NL	2021
78 0	Tukijan 1	Karang Tunggal	112° 51' 47.134" E	1° 59' 45.988" S	1.03	1.03	23.05	L	2021
78 1	Tukijan 2	Karang Tunggal	112° 52' 6.924" E	1° 59' 18.728" S	0.75	0.75	16.38	NL	2021
78 2	Tukimin 1	Karang Tunggal	112° 51' 12.940" E	2° 0' 4.593" S	1	1	20.4	NL	2021
78 3	Tukimin 2	Karang Tunggal	112° 51' 29.310" E	1° 59' 47.525" S	0.75	0.75	17.28	NL	2021
78 4	Tukimin 3	Karang Tunggal	112° 51' 44.168" E	1° 59' 51.650" S	1	1	19.68	NL	2021
78 5	Tukimin 4	Karang Tunggal	112° 50' 56.460" E	2° 0' 37.137" S	3.19	3.19	65.13	NL	2021
78 6	Tukimin 5	Karang Tunggal	112° 52' 3.348" E	1° 59' 15.276" S	1	1	23.04	NL	2021
78 7	Tuminem 1	Karang Tunggal	112° 50' 9.667" E	2° 0' 21.204" S	0.35	0.35	8.56	NL	2021
78 8	Tuminem 2	Karang Tunggal	112° 50' 26.054" E	2° 0' 14.459" S	1	1	19.58	NL	2021
78 9	Tuminem 3	Karang Tunggal	112° 50' 29.920" E	2° 0' 18.460" S	0.25	0.25	4.51	NL	2021
79 0	Tutur 1	Karang Tunggal	112° 51' 52.609" E	1° 58' 52.458" S	1	1	20.40	NL	2021
79 1	Tutur 2	Karang Tunggal	112° 51' 0.359" E	1° 59' 36.594" S	0.25	0.25	5.46	NL	2021
79 2	Tutur 3	Karang Tunggal	112° 51' 3.761" E	1° 59' 38.671" S	0.25	0.25	4.27	NL	2021
79 3	Tutur 4	Karang Tunggal	112° 51' 1.144" E	1° 59' 38.032" S	0.25	0.25	6.60	NL	2021
79 4	Ugai Sugandi 1	Karang Tunggal	112° 51' 26.741" E	1° 59' 4.524" S	1	1	22.08	NL	2021
79 5	Ugai Sugandi 2	Karang Tunggal	112° 51' 42.978" E	2° 0' 9.443" S	0.75	0.75	9.50	NL	2021
79 6	Ugai Sugandi 3	Karang Tunggal	112° 51' 45.721" E	1° 59' 23.277" S	1	1	20.64	NL	2021
79 7	Ugai Sugandi 4	Karang Tunggal	112° 51' 39.903" E	1° 59' 15.808" S	1	1	24.24	NL	2021
79 8	Ugai Sugandi 5	Karang Tunggal	112° 51' 5.115" E	2° 0' 10.756" S	0.25	0.25	5.04	NL	2021
79 9	Untung Prayoga	Karang Tunggal	112° 50' 24.176" E	2° 0' 13.147" S	0.25	0.25	2.41	NL	2021
80 0	Wagimah 1	Karang Tunggal	112° 51' 7.232" E	2° 0' 29.789" S	0.25	0.25	5.70	L	2021
80 1	Wagimah 2	Karang Tunggal	112° 51' 54.209" E	1° 59' 12.187" S	1	1	22.08	NL	2021
80 2	Wagimah 3	Karang Tunggal	112° 51' 41.149" E	1° 59' 11.006" S	0.75	0.75	18.36	NL	2021

Public

80 3	Wagimah 4	Karang Tunggal	112° 51' 11.066" E	1° 59' 30.862" S	1	1	25.68	NL	2021
80 4	Wagimah 5	Karang Tunggal	112° 51' 12.731" E	1° 59' 45.731" S	0.26	0.26	5.99	NL	2021
80 5	Wagimah 6	Karang Tunggal	112° 51' 6.422" E	1° 59' 49.701" S	0.27	0.27	3.74	NL	2021
80 6	Wagimah 7	Karang Tunggal	112° 51' 4.377" E	1° 58' 51.987" S	0.75	0.75	19.26	NL	2021
80 7	Wagimin	Karang Tunggal	112° 51' 3.098" E	1° 59' 43.271" S	0.25	0.25	4.70	NL	2021
80 8	Wagiso 1	Hampalit	112° 51' 56.527" E	1° 59' 43.585" S	1	1	4.98	NL	2021
80 9	Wagiso 2	Hampalit	112° 51' 19.355" E	2° 0' 10.702" S	0.75	0.75	17.46	NL	2021
81 0	Wahinto 1	Karang Tunggal	112° 50' 39.712" E	2° 0' 20.009" S	1	1	25.68	NL	2021
81 1	Wahinto 2	Karang Tunggal	112° 50' 36.488" E	2° 0' 20.491" S	1	1	24.24	NL	2021
81 2	Wajidi 1	Karang Tunggal	112° 51' 43.210" E	1° 59' 58.546" S	0.25	0.25	5.10	NL	2021
81 3	Wajidi 2	Karang Tunggal	112° 51' 23.449" E	2° 0' 17.145" S	0.75	0.75	8.06	L	2021
81 4	Wajidi 3	Karang Tunggal	112° 51' 18.283" E	1° 59' 30.858" S	1	1	25.20	NL	2021
81 5	Wakijo 1	Karang Tunggal	112° 51' 22.074" E	1° 59' 11.163" S	1	1	26.16	NL	2021
81 6	Wakijo 2	Karang Tunggal	112° 51' 46.672" E	2° 0' 7.702" S	0.75	0.75	19.92	NL	2021
81 7	Warno Atmojo 1	Karang Tunggal	112° 51' 26.852" E	1° 59' 11.028" S	0.25	0.25	5.90	NL	2021
81 8	Warno Atmojo 2	Karang Tunggal	112° 51' 32.898" E	2° 0' 7.806" S	1.88	1.88	37.58	NL	2021
81 9	Warno Atmojo 3	Karang Tunggal	112° 51' 17.125" E	2° 0' 29.785" S	1	1	25.44	NL	2021
82 0	Warno Atmojo 4	Karang Tunggal	112° 50' 28.475" E	2° 0' 48.851" S	0.75	0.75	0.75	NL	2021
82 1	Warno Atmojo 5	Karang Tunggal	112° 50' 50.896" E	2° 0' 10.618" S	1	1	23.04	NL	2021
82 2	Warno Atmojo 6	Karang Tunggal	112° 52' 10.728" E	1° 59' 3.701" S	0.75	0.75	14.94	NL	2021
82 3	Warya	Karang Tunggal	112° 51' 8.390" E	1° 59' 17.134" S	0.7	0.7	16.03	NL	2021
82 4	Watiri 1	Karang Tunggal	112° 51' 46.472" E	1° 59' 41.969" S	0.75	0.75	0	L	2021
82 5	Watiri 2	Karang Tunggal	112° 51' 21.565" E	2° 0' 9.134" S	1	1	19.92	NL	2021
82 6	Widodo 1	Karang Tunggal	112° 51' 11.907" E	1° 58' 58.307" S	1	1	22.32	NL	2021

Public

82 7	Widodo 2	Karang Tunggal	112° 51' 2.119" E	1° 59' 5.200" S	0.25	0.25	5.28	NL	2021
82 8	Widodo 3	Karang Tunggal	112° 51' 26.168" E	2° 0' 37.432" S	0.75	0.75	16.38	NL	2021
82 9	Widodo 4	Karang Tunggal	112° 51' 15.185" E	2° 0' 21.483" S	0.75	0.75	16.20	NL	2021
83 0	Widodo 5	Karang Tunggal	112° 51' 18.094" E	2° 0' 49.565" S	1	1	22.32	L	2021
83 1	Widodo 6	Karang Tunggal	112° 51' 18.467" E	2° 0' 46.366" S	1	1	19.20	L	2021
83 2	Widodo 7	Karang Tunggal	112° 51' 34.232" E	2° 0' 35.064" S	0.75	0.75	15.84	NL	2021
83 3	Widodo 8	Karang Tunggal	112° 51' 43.391" E	2° 0' 39.446" S	0.75	0.75	17.82	L	2021
83 4	Widodo 9	Karang Tunggal	112° 51' 35.862" E	2° 0' 41.845" S	0.75	0.75	0	NL	2021
83 5	Widodo 10	Karang Tunggal	112° 51' 35.484" E	2° 0' 45.077" S	0.75	0.75	0	NL	2021
83 6	Widodo 11	Karang Tunggal	112° 51' 34.611" E	2° 0' 31.828" S	0.75	0.75	14.94	NL	2021
83 7	Widodo 12	Karang Tunggal	112° 51' 37.372" E	2° 0' 28.944" S	0.75	0.75	19.44	NL	2021
83 8	Widodo 13	Karang Tunggal	112° 51' 15.378" E	2° 0' 19.867" S	0.25	0.25	6.00	NL	2021
83 9	Widodo 14	Karang Tunggal	112° 51' 15.286" E	2° 0' 20.660" S	0.25	0.25	6.24	NL	2021
84 0	Widodo 15	Karang Tunggal	112° 50' 54.890" E	2° 0' 49.994" S	1	1	26.16	L	2021
84 1	Widodo 16	Karang Tunggal	112° 51' 55.415" E	1° 59' 12.296" S	0.75	0.75	19.08	NL	2021
84 2	Widodo 17	Karang Tunggal	112° 51' 39.098" E	1° 58' 57.762" S	1	1	20.06	NL	2021
84 3	Widodo 18	Karang Tunggal	112° 50' 52.870" E	1° 59' 37.936" S	1	1	21.12	NL	2021
84 4	Widodo 19	Karang Tunggal	112° 51' 6.210" E	1° 59' 34.028" S	0.22	0.22	4.64	NL	2021
84 5	Widodo 20	Karang Tunggal	112° 51' 30.520" E	1° 58' 52.136" S	1	1	21.12	NL	2021
84 6	Widodo 21	Karang Tunggal	112° 51' 4.994" E	1° 59' 23.093" S	0.99	0.99	21.10	NL	2021
84 7	Widodo 22	Karang Tunggal	112° 51' 1.784" E	1° 59' 23.440" S	1.12	1.12	21.83	NL	2021
84 8	Widodo 23	Karang Tunggal	112° 50' 58.627" E	1° 59' 23.389" S	1.2	1.2	30.76	NL	2021
84 9	Widodo 24	Karang Tunggal	112° 50' 48.626" E	1° 59' 30.088" S	1.18	1.18	23.58	NL	2021
85 0	Wiki Lestiyani	Karang Tunggal	112° 51' 12.334" E	1° 59' 45.023" S	0.25	0.25	6.24	NL	2021

Public

85 1	Wit Yanto 1	Sawo	112° 51' 38.178" E	1° 59' 37.602" S	1	1	19.20	NL	2021
85 2	Wit Yanto 2	Sawo	112° 51' 42.495" E	1° 59' 36.246" S	1	1	22.80	NL	2021
85 3	Wit Yanto 3	Sawo	112° 51' 40.998" E	1° 59' 39.088" S	1	1	21.36	NL	2021
85 4	Yaya Kurniawati 1	Karang Tunggal	112° 51' 56.727" E	1° 59' 32.769" S	0.75	0.75	14.36	NL	2021
85 5	Yaya Kurniawati 2	Karang Tunggal	112° 51' 50.587" E	1° 59' 11.861" S	0.75	0.75	19.15	NL	2021
85 6	Yayah Khoiriyah	Karang Tunggal	112° 51' 7.119" E	1° 59' 11.600" S	0.75	0.75	15.84	NL	2021
85 7	Yuli Rahmanto 1	Karang Tunggal	112° 51' 20.426" E	1° 59' 11.211" S	0.87	0.87	18.88	NL	2021
85 8	Yuli Rahmanto 2	Karang Tunggal	112° 51' 41.349" E	1° 59' 24.676" S	1	1	26.40	NL	2021
85 9	Yuli Rahmanto 3	Karang Tunggal	112° 52' 4.393" E	1° 59' 10.029" S	1	1	26.16	NL	2021
86 0	Yumah 1	Karang Tunggal	112° 51' 25.125" E	1° 59' 4.554" S	1	1	20.16	NL	2021
86 1	Yumah 2	Karang Tunggal	112° 51' 39.480" E	1° 59' 41.967" S	1	1	0	NL	2021
86 2	Yumah 3	Karang Tunggal	112° 51' 28.770" E	2° 0' 9.278" S	1	1	22.56	NL	2021
86 3	Yumah 4	Karang Tunggal	112° 51' 5.008" E	2° 0' 47.981" S	1	1	19.68	NL	2021
86 4	Yumah 5	Karang Tunggal	112° 51' 1.390" E	2° 0' 50.785" S	1	1	20.64	NL	2021
86 5	Yumah 6	Karang Tunggal	112° 50' 52.907" E	1° 58' 59.021" S	1.03	1.03	21.21	NL	2021
86 6	Yumah 7	Karang Tunggal	112° 50' 52.413" E	1° 59' 5.504" S	1.63	1.63	36.44	NL	2021
86 7	Yunia Safitri	Karang Tunggal	112° 52' 42.930" E	1° 59' 21.849" S	1.99	1.99	48.73	L	2021
TOTAL					711.264	711.26	14,000.00		

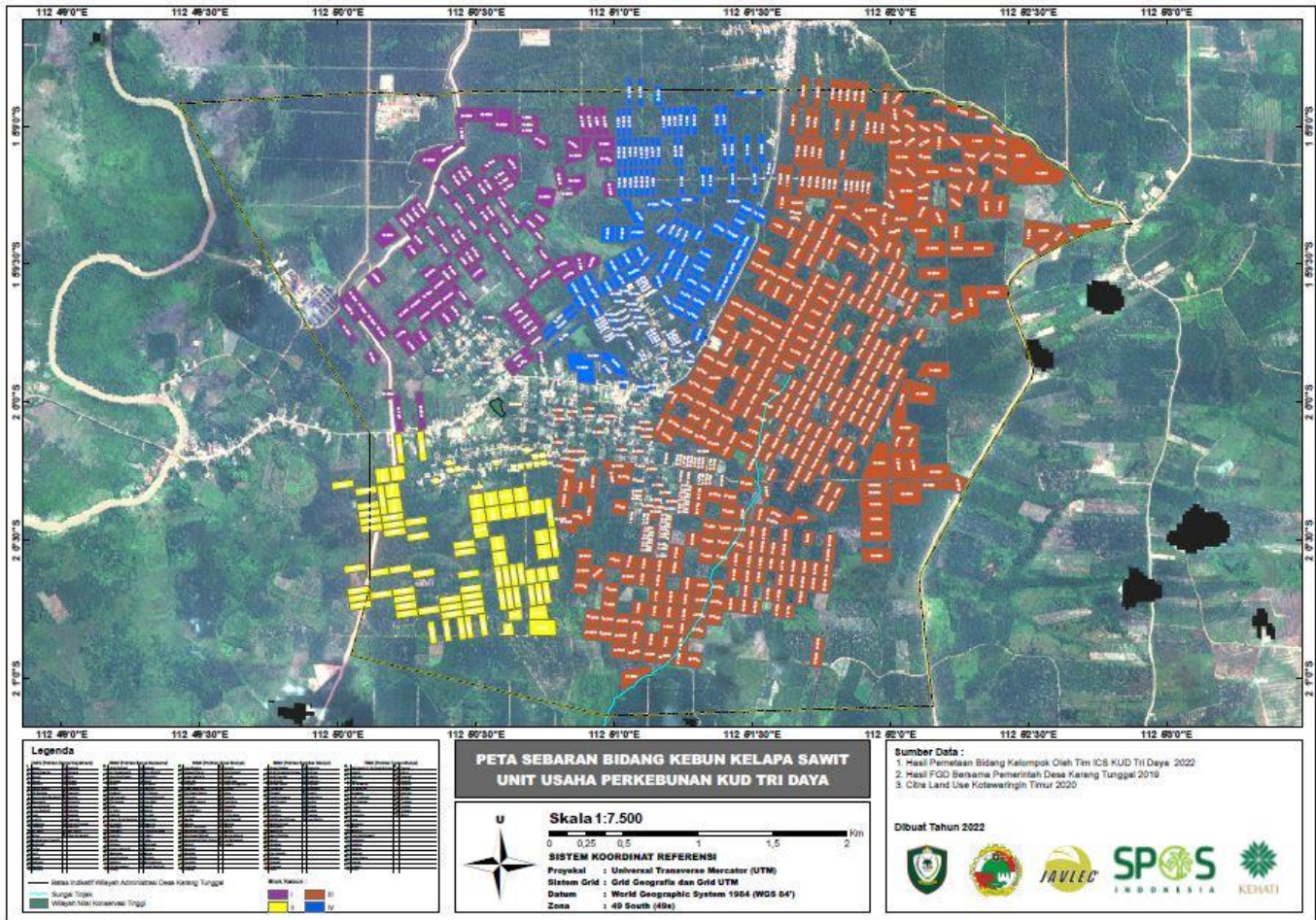
Note: L – memiliki Liability; NL – tidak memiliki Liability

Organisasi Anggota Petani untuk sertifikasi tidak termasuk pengembangan penanaman baru Sebagai konsekuensi, tidak melewati proses New Planting Procedure

Untuk mendapatkan informasi lebih lanjut mengenai remediasi dan kompensasi (RaCP), dapat diakses dimore information in regard to the potential liability can be found from RSPO website (<https://www.rspo.org/certification/remediation-and-compensation/racp-tracker>)

3. Peta Lokasi Koperasi Unit Desa Tri Daya dan kebun pemasoknya

Public



BSI Services Malaysia Sdn. Bhd. Adalah Lembaga terakreditasi yang menyediakan jasa sertifikasi RSPO P&C dan RSPO SCCS pihak ketiga yang independen. BSI Malaysia adalah anak perusahaan BSI Group, perusahaan Royal Charter Kerajaan Inggris. BSI adalah merk terpercaya di dunia dalam penyediaan solusi perkembangan bisnis dengan lebih dari 86.000 klien pada lebih dari 193 negara di seluruh dunia. Misi BSI adalah untuk membagikan pengetahuan, inovasi dan praktek-praktek terbaik yang membantu organisasi dalam membuat kesempurnaan sebagai kebiasaan. BSI adalah Badan Standardisasi Nasional di Kerajaan Inggris. BSI Services Malaysia Sdn. Bhd. Memiliki kantor dengan afiliasi RSPO di Indonesia, Australia, China dan India.

Tim audit untuk audit ini akan terdiri atas:

Tim Audit	Peran / Area Persyaratan	Kualifikasi dan Pengalaman
Mujinius Jalaraya	Team Leader Mengaudit aspek Kesehatan dan keselamatan kerja, komitmen organisasi, kepatuhan terhadap hukum, perencanaan ekonomi jangka Panjang, ICS	Edukasi: Sarjana Kehutanan dari Jurusan Konservasi Sumberdaya Hutan dan Ekowisata, Institut Pertanian Bogor. Pengalaman Kerja: Pengalaman kerja 6 tahun di industri perkebunan kelapa sawit sebagai Asisten SHE di PT. Astra Agro Lestari Tbk dan Sustainability Supervisor di Teladan Prima Group. Pengalaman kerja 8 tahun sebagai RSPO Auditor / Lead Auditor.

Public

		<p>Pelatihan-pelatihan: Telah mengikuti dan menyelesaikan pelatihan-pelatihan ISO 9001 Lead Auditor course, ISPO Lead Auditor course, Endorsed RSPO P&C Lead Auditor course, Endorsed RSPO SCCS Lead Auditor course, Introductory Course for High Conservation Value and High Carbon Stock (HCS) in Oil Palm Plantation, ISO 14001 Internal Auditor Training, ISO 45001 Lead Auditor course, OHS Expert Training, SMETA Requirements Training.</p> <p>Kemampuan berbahasa: Berbahasa Indonesia dan berbahasa Inggris.</p>
<p>Yudwi Wisnu Rahmanto</p>	<p>Team Member</p> <p>Mengaudit aspek praktek-praktek terbaik untuk pengelolaan Kebun, Kesejahteraan Pekerja, Konsultasi dengan Pekerja, konsultasi dengan pemangku kepentingan</p>	<p>Edukasi: Sarjana Kehutanan dari Universitas Gadjah Mada, Yogyakarta.</p> <p>Pengalaman kerja: Pengalaman kerja 7 bulan di industri perkebunan kelapa sawit sebagai Agronomy Field Assistant. Pengalaman kerja 11 tahun sebagai Sustainability Auditor untuk beberapa standar, termasuk Sustainable Forest Management by FSC FM/COC Scheme, RSPO, ISPO, Coffee And Farmer Equity (C.A.F.E Practices) Starbucks, Organic Standard (EU, NOP, JAS) for Coffee Farmers dan Organic Exchange for Textile</p> <p>Pelatihan-pelatihan: Telah mengikuti dan menyelesaikan Endorsed RSPO P&C Lead Auditor Training Course, RSPO NEXT, ISPO Auditor/Lead Auditor Course, RSPO P&C Social and Labour Standards and the Mechanics of Social Auditing Training, SMETA Requirements Training, ISO 9001:2008 Auditor/Lead Auditor Course, GIS-Basic Mapping and Spatial Analysis, Timber Legality Assurance System (SVLK), Verification Organization Training C.A.F.E Practices (Starbucks), UTZ Programme, High Conservation Value (HCV) Training, Sustainability Reporting Assurance Training, Introductory Course for High Conservation Value and High Carbon Stock (HCS) in Oil Palm Plantation, RSPO ISH Standard Training Course and Endorsed RSPO Supply Chain Lead Auditor Training Course.</p> <p>Kemampuan berbahasa: Lancar berbahasa Indonesia dan Bahasa Inggris</p>
<p>Andi Pratama Pasaribu</p>	<p>Team Member</p> <p>Mengaudit aspek Aspek Sosial dan prosedur operasional, Kebijakan-kebijakan organisasi, ICS, Perbaikan Berkelanjutan, Aspek Pengelolaan aspek Lingkungan, Gas Rumah Kaca dan Nilai Konservasi Tinggi, Penilaian Dampak,</p>	<p>Edukasi: Sarjana Pertanian, Jurusan Sosial Ekonomi Pertanian dari Universitas Jember.</p> <p>Pengalaman kerja: Pengalaman kerja 5 tahun sebagai Field Agronomy Assistant. Pengalaman kerja 8 tahun sebagai RSPO Auditor / Lead Auditor.</p> <p>Pelatihan-pelatihan: Telah mengikuti dan menyelesaikan pelatihan-pelatihan Indonesian Sustainable Palm Oil (ISPO) Lead Auditor training, Endorsed RSPO P&C Lead Auditor course, Introductory Course for High Conservation Value and High Carbon Stock (HCS) in Oil Palm Plantation, ISO 9001:2008 Lead Auditor course, ISO 14001:2005 Lead Auditor course, ISO45001:2018 Lead Auditor Course, RSPO endorsed RSPO SCCS Lead Auditor course, SMETA requirements training.</p> <p>Kemampuan berbahasa: Lancar berbahasa Indonesia dan Bahasa Inggris</p>

Public

Sebagai bentuk persiapan menghadapi audit, para pemangku kepentingan terkait diundang untuk memberikan masukan tertulis terkait penilaian audit ini dengan cara memberikan komentar terkait aspek-aspek terkait di dalam unit sertifikasi. Topik yang dapat Anda komentari seperti berikut, namun tidak terbatas pada:

- Perlindungan dan Konservasi lingkungan
- Hak Asasi Manusia & Kesejahteraan Pekerja
- Peluang untuk mendapatkan pekerjaan
- Pendekatan organisasi untuk Pengembangan Masyarakat
- Hubungan Anda dengan organisasi
- Partisipasi dalam pengambilan keputusan
- Persetujuan atas dasar informasi di awal tanpa paksaan (PADIATAPA)
- Saran untuk perbaikan

Komentar-komentar yang diterima dalam 30 hari sejak surat tertanggal surat ini akan dipertimbangkan dalam proses penilaian audit. Mohon masukkan detail-detail terkait bilamana kami perlu menghubungi anda untuk klarifikasi atau menindaklanjuti isu-isu yang anda layangkan.

Nama:

Email :

Jabatan:

Nomor telepon:

Apabila Anda ingin komentar-komentar anda diperlakukan secara rahasia atau tetap anonim, mohon tuliskan "RAHASIA" dalam balasan anda. Anda dapat juga menyampaikan komentar-komentar secara langsung kepada:

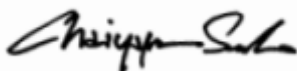
Scheme Manager:

Dr. Chaiyaporn Seekao
BSI Services Malaysia Sdn. Bhd.
Suite 29.01 Level 29 The Gardens North
Tower, Mid Valley City Lingkaran Syed Putra
59200 Kuala Lumpur
Federal Territory, Malaysia
Faks : +603 9212 9639
Email : Chaiyaporn.Seekao@bsigroup.com

DAN / ATAU**Detail Auditee:**

Bpk. Rohmat (Group Manager)
Koperasi Unit Desa Tri Daya
Desa Karang Tunggal (SP1H), Jl.Poros Parenggean,
Kantor Desa Karang Tunggal RT.06 RW.02,
Kecamatan Parenggean, Kabupaten Kotawaringin
Timur, Provinsi Kalimantan Tengah 74335,
Indonesia
Faks : -
Email : tridayakud@gmail.com

Kami mengucapkan terimakasih atas komentar-komentar Anda.



Salam hormat,

Chaiyaporn Seekao, Ph.D
Technical and Compliance Manager – Food
(RSPO)
BSI Services Malaysia Sdn Bhd